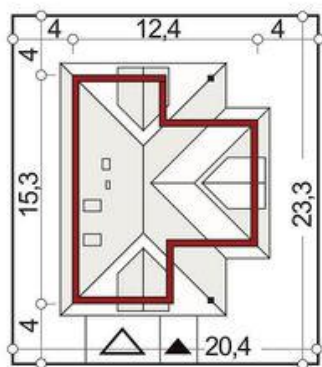
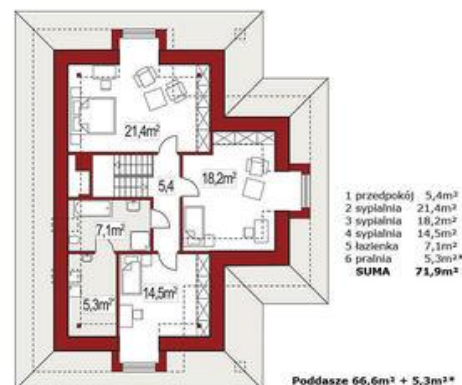




Projekt **ALX Atu A CE (DOM KH3-48)**



**Informacje**

Długość budynku:	<b>15,00 m</b>	Pow. całkowita:	<b>189,80 m<sup>2</sup></b>
		Pow. zabudowy:	<b>161,00 m<sup>2</sup></b>
		Pow. użytkowa:	<b>140,80 m<sup>2</sup></b>
		Kubatura:	<b>570,00 m<sup>3</sup></b>
		Kąt nachylenia dachu:	<b>35,00 °</b>
		Wysokość budynku:	<b>7,43 m</b>
		Liczba pokoi:	<b>5</b>
		Szerokość budynku:	<b>12,00 m</b>

Cena projektu na dzień 11.03.2021: **3 790,00 zł**



**Pokaż projekt w internecie**

ALX Atu A CE - Atu A jest bardzo efektywnym, wygodnym i funkcjonalnym domem o harmonijnych proporcjach utrzymany w ponadczasowej, eleganckiej stylistyce. Posiada użytkowe poddasze oraz garaż dwustanowiskowy.