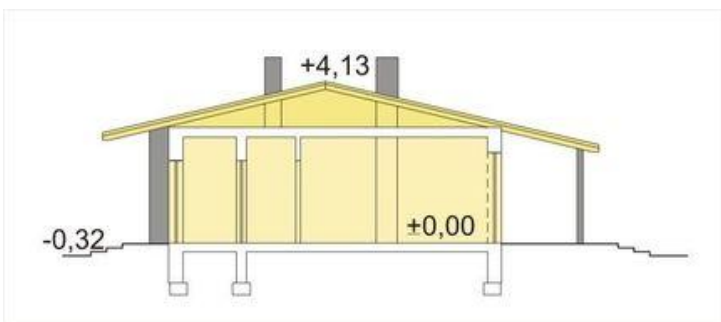
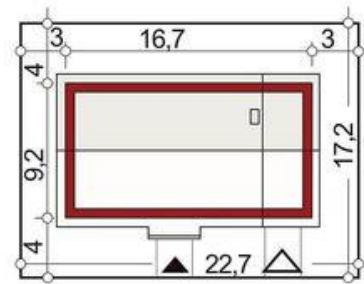
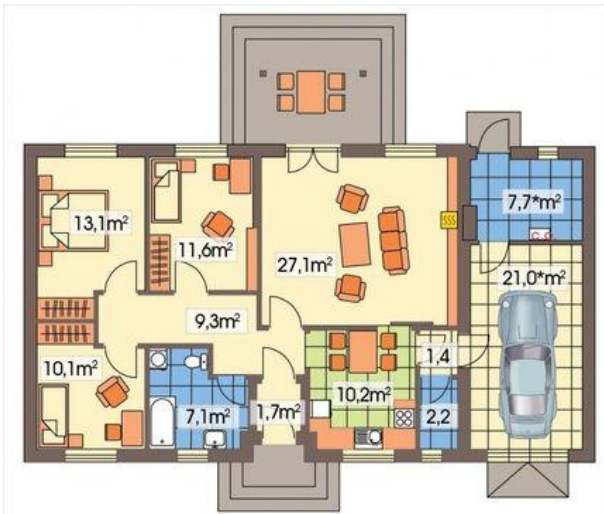




Projekt **ALX Nina C CE (DOM KH1-24)**



**Informacje**

Liczba pokoi:	<b>4</b>	Typ zabudowy:	
Szerokość budynku:	<b>16,00 m</b>	Pow. całkowita:	<b>122,90 m<sup>2</sup></b>
Długość budynku:	<b>9,00 m</b>	Pow. zabudowy:	<b>153,60 m<sup>2</sup></b>
		Pow. użytkowa:	<b>95,40 m<sup>2</sup></b>
		Kubatura:	<b>346,00 m<sup>3</sup></b>
		Kąt nachylenia dachu:	<b>13,00°</b>
		Wysokość budynku:	<b>4,45 m</b>
		Wysokość parteru:	<b>2,70 m</b>

Cena projektu na dzień 11.03.2021: **2 890,00 zł**



**Pokaż projekt w internecie**

ALX Nina C CE - Prosty dom parterowy, niepodpiwniczony z garażem jednostanowiskowym. Dom z dachem dwuspadowy, 13 stopni. Elewacja domu wykończona tradycyjnie. W projekcie strefa dzienna została oddzielona od części sypialnianej.