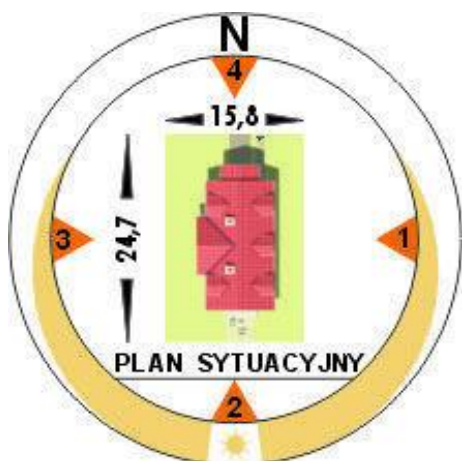
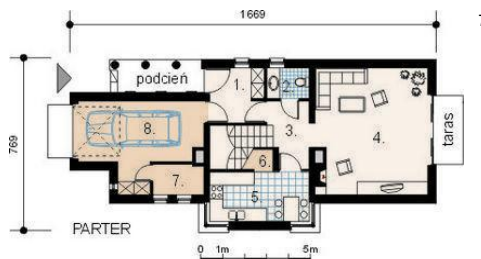




Projekt **AM ATENA CE (DOM AM1-70)**



Informacje

Liczba pokoi:	4	Typ zabudowy:	z poddaszem
		Pow. zabudowy:	81,70 m ²
		Pow. użytkowa:	119,40 m ²
		Kubatura:	589,00 m ³
		Kąt nachylenia dachu:	40,00 °
		Min. szerokość działki:	15,80 m
		Min. długość działki:	24,70 m
		Wysokość budynku:	7,22 m

Cena projektu na dzień 11.03.2021: **2 000,00 zł**



Pokaż projekt w internecie

AM ATENA CE - Dom parterowy, niepodpiwniczony z garażem jedno stanowiskowym i poddaszem mieszkalnym. Zaprojektowany w technologii tradycyjnej z ogólnie dostępnych materiałów budowlanych. Przeznaczony dla czteroosobowej rodziny. Funkcję domu rozdzielono na dwie niezależne strefy: dzienną i nocną.