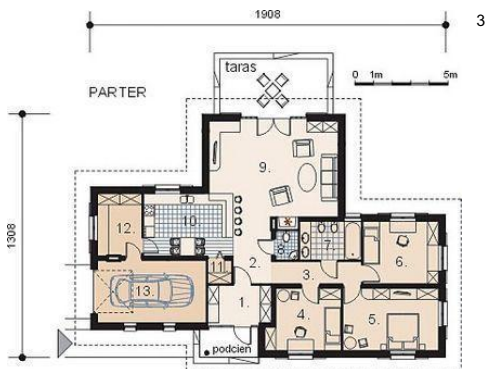




Projekt **AM JAWOR CE (DOM AM3-84)**



**Informacje**

Pow. zabudowy:	<b>204,00 m<sup>2</sup></b>
Pow. użytkowa:	<b>132,30 m<sup>2</sup></b>
Kubatura:	<b>893,00 m<sup>3</sup></b>
Kąt nachylenia dachu:	<b>30,00°</b>
Min. szerokość działki:	<b>27,10 m</b>
Min. długość działki:	<b>21,10 m</b>
Wysokość budynku:	<b>5,87 m</b>

Cena projektu na dzień 11.03.2021: **2 000,00 zł**



**Pokaż projekt w internecie**

AM JAWOR CE - Dom parterowy, niepodpiwniczony z dachem stromym i garażem jednostanowiskowym. Zaprojektowany w technologii tradycyjnej z ogólnie dostępnych materiałów budowlanych. Przeznaczony dla czteroosobowej rodziny. Wewnątrz domu zaprojektowano trzy strefy funkcjonalne: dzienną, nocną i gospodarczą.