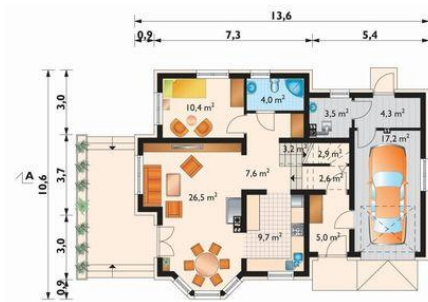




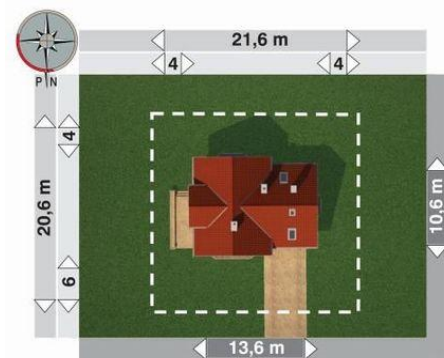
Projekt **AN AMETYST POLO CE (DOM AO5-21)**



pokój dzienny = 26.5 m<sup>2</sup>  
 garaż = 17.2 m<sup>2</sup>  
 pokój = 10.4 m<sup>2</sup>  
 kuchnia = 9.7 m<sup>2</sup>  
 hol = 7.6 m<sup>2</sup>  
 wiatrołap = 5.0 m<sup>2</sup>  
 pomieszczenie gospodarcze = 4.3 m<sup>2</sup>  
 łazienka = 4.0 m<sup>2</sup>  
 kotłownia = 3.5 m<sup>2</sup>  
 klatka schodowa = 3.2 m<sup>2</sup>  
 schowek = 2.9 m<sup>2</sup>  
 korytarz = 2.6 m<sup>2</sup>



pokój = 15.2 m<sup>2</sup>  
 pokój = 13.6 m<sup>2</sup>  
 sypialnia = 13.2 m<sup>2</sup>  
 pokój = 9.2 m<sup>2</sup>  
 łazienka = 6.1 m<sup>2</sup>  
 pomieszczenie gospodarcze = 5.5 m<sup>2</sup>  
 przedpokój = 4.9 m<sup>2</sup>  
 łazienka = 4.0 m<sup>2</sup>  
 klatka schodowa = 3.2 m<sup>2</sup>  
 garderoba = 1.7 m<sup>2</sup>



**Informacje**

Wysokość budynku:	<b>8,30 m</b>	Typ zabudowy:	<b>z poddaszem</b>
Liczba pokoi:	<b>6</b>	Pow. całkowita:	<b>279,10 m<sup>2</sup></b>
Pow. dachu:	<b>209,60 m<sup>2</sup></b>	Pow. zabudowy:	<b>120,00 m<sup>2</sup></b>
		Pow. użytkowa:	<b>131,10 m<sup>2</sup></b>
		Kubatura:	<b>760,10 m<sup>3</sup></b>
		Kąt nachylenia dachu:	<b>42,00°</b>
		Min. szerokość działki:	<b>21,60 m</b>
		Min. długość działki:	<b>20,60 m</b>

Cena projektu na dzień 10.03.2021: **3 690,00 zł**



**Pokaż projekt w internecie**

AN AMETYST POLO CE - Dom parterowy, z użytkowym poddaszem, z garażem Projekty z Rodziny Ametysta powstały z myślą o działkach z wjazdem od zachodu lub południa. Te średniej wielkości parterowe rozwiązania z użytkowym poddaszem i z garażem, na planie litery T przekryto dwuspadowymi przenikającymi się dachami.