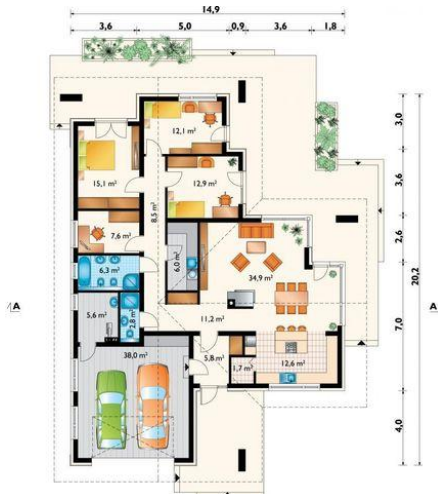
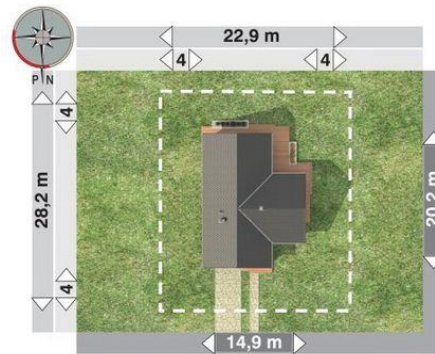




Projekt **AN ARTEMIDA POLO CE (DOM AO11-05)**



pokój dzienny + jadalnia = 35.8 m<sup>2</sup>  
pokój = 15.0 m<sup>2</sup>  
pokój = 12.9 m<sup>2</sup>  
kuchnia = 12.6 m<sup>2</sup>  
pokój = 12.1 m<sup>2</sup>  
hol = 10.0 m<sup>2</sup>  
przedpokój = 8.5 m<sup>2</sup>  
gabinet = 7.6 m<sup>2</sup>  
łazienka = 6.3 m<sup>2</sup>  
pralnia = 6.0 m<sup>2</sup>  
sień = 5.8 m<sup>2</sup>  
łazienka = 2.8 m<sup>2</sup>  
spiżarka = 1.7 m<sup>2</sup>  
garaż = 0.0 m<sup>2</sup>  
kotłownia = 0.0 m<sup>2</sup>



**Informacje**

Pow. dachu:	<b>359,60 m<sup>2</sup></b>	Pow. całkowita:	<b>221,20 m<sup>2</sup></b>
		Pow. zabudowy:	<b>221,20 m<sup>2</sup></b>
		Pow. użytkowa:	<b>136,90 m<sup>2</sup></b>
		Kubatura:	<b>1166,90 m<sup>3</sup></b>
		Kąt nachylenia dachu:	<b>30,00°</b>
		Min. szerokość działki:	<b>22,90 m</b>
		Min. długość działki:	<b>28,20 m</b>
		Wysokość budynku:	<b>6,60 m</b>

Cena projektu na dzień 12.03.2021: **3 690,00 zł**



**Pokaż projekt w internecie**

AN ARTEMIDA POLO CE - dom parterowy z garażem Projekt domu Artemida Polo jest mniejszą, siostrzaną wersją parterowego domu z garażem dwustanowiskowym - Artemida. Przy powierzchni użytkowej okrojonej o ok.