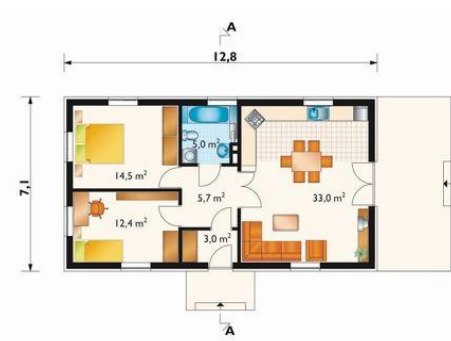
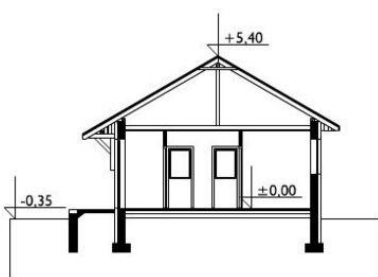
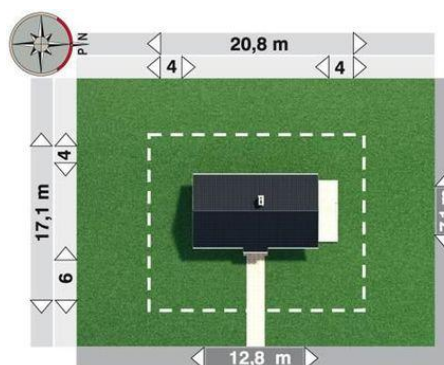




Projekt **AN AZALIA CE (DOM AN2-37)**



kuchnia + pokój dzienny = 33.1 m<sup>2</sup>  
pokój = 14.5 m<sup>2</sup>  
pokój = 12.4 m<sup>2</sup>  
hol = 5.6 m<sup>2</sup>  
łazienka = 5.0 m<sup>2</sup>  
sień = 3.0 m<sup>2</sup>



**Informacje**

Wysokość budynku:	<b>5,80 m</b>	Typ zabudowy:	<b>parterowy</b>
Liczba pokoi:	<b>3</b>	Pow. całkowita:	<b>116,40 m<sup>2</sup></b>
Pow. dachu:	<b>136,50 m<sup>2</sup></b>	Pow. zabudowy:	<b>90,70 m<sup>2</sup></b>
		Pow. użytkowa:	<b>73,60 m<sup>2</sup></b>
		Kubatura:	<b>358,00 m<sup>3</sup></b>
		Kąt nachylenia dachu:	<b>30,00°</b>
		Min. szerokość działki:	<b>20,80 m</b>
		Min. długość działki:	<b>17,10 m</b>

Cena projektu na dzień 09.07.2021: **2 138,00 zł**



**Pokaż projekt w internecie**

AN AZALIA CE - Dom parterowy, z nieużytkowym poddaszem, niepodpiwniczony Z podcienia wejściowego przez sień wchodzimy do holu. Na prawo znajduje się otwarta przestrzeń pokoju dziennego i kuchni, na lewo 2 pokoje sypialne i na wprost łazienka.