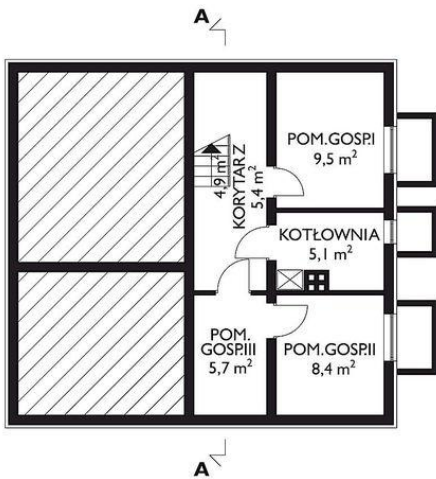
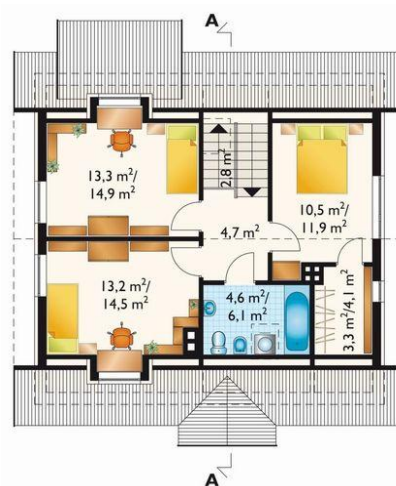




Projekt **AN BRZOZA CE (DOM AN3-67)**



pomieszczenie gospodarcze = 9.5 m<sup>2</sup>  
pomieszczenie gospodarcze = 8.4 m<sup>2</sup>  
pomieszczenie gospodarcze = 5.7 m<sup>2</sup>  
korytarz = 5.4 m<sup>2</sup>  
kotłownia = 5.1 m<sup>2</sup>  
klatka schodowa = 4.9 m<sup>2</sup>



pokój = 13.2 m<sup>2</sup>  
pokój = 13.0 m<sup>2</sup>  
pokój = 10.3 m<sup>2</sup>  
przedpokój = 4.7 m<sup>2</sup>  
łazienka = 4.6 m<sup>2</sup>  
garderoba = 3.2 m<sup>2</sup>  
klatka schodowa = 2.8 m<sup>2</sup>



pokój dzienny = 20.7 m<sup>2</sup>  
kuchnia = 15.6 m<sup>2</sup>  
hol = 10.3 m<sup>2</sup>  
pokój = 9.5 m<sup>2</sup>  
pokój = 8.5 m<sup>2</sup>  
sień = 3.4 m<sup>2</sup>  
wc = 2.8 m<sup>2</sup>  
klatka schodowa = 2.8 m<sup>2</sup>

Wysokość budynku: **8,70 m**  
Liczba pokoi: **6**  
Pow. dachu: **178,40 m<sup>2</sup>**

Typ zabudowy: **z poddaszem**  
Pow. całkowita: **262,40 m<sup>2</sup>**  
Pow. zabudowy: **96,70 m<sup>2</sup>**  
Pow. użytkowa: **119,70 m<sup>2</sup>**  
Kubatura: **735,00 m<sup>3</sup>**  
Kąt nachylenia dachu: **45,00°**  
Min. szerokość działki: **18,20 m**  
Min. długość działki: **17,60 m**

**Informacje**

Cena projektu na dzień 15.11.2021: **3 450,00 zł**



**Pokaż projekt w internecie**

AN BRZOZA CE - Dom parterowy, z użytkowym poddaszem, częściowo podpiwniczony Na parterze znajduje się sień, hol, kuchnia z jadalnią, pokój dzienny oraz 2 pokoje i łazienka. Na poddaszu rozmieszczono przedpokój, 3 pokoje, łazienkę i garderobę.