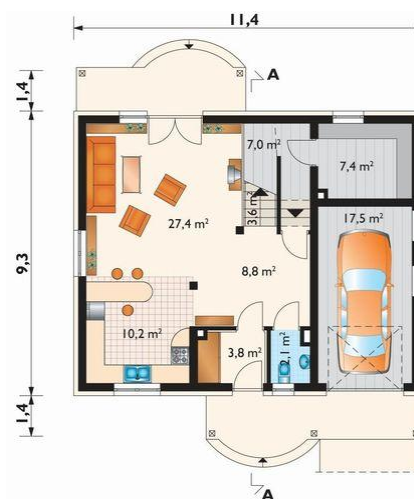




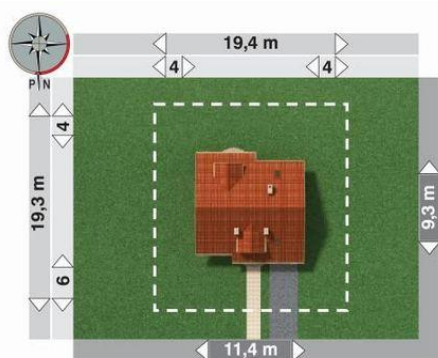
Projekt **AN DRABANT CE (DOM AN3-97)**



pokój = 18.0 m²
pokój = 16.1 m²
pokój = 11.6 m²
łazienka = 8.1 m²
kotłownia + pralnia = 7.4 m²
przedpokój = 6.6 m²
klatka schodowa = 3.6 m²



pokój dzienny = 27.4 m²
garaż = 17.5 m²
kuchnia = 10.2 m²
hol = 8.8 m²
pomieszczenie gospodarcze = 7.4 m²
schowek = 7.0 m²
sień = 3.8 m²
klatka schodowa = 3.6 m²
wc = 2.1 m²



Informacje

| | | | |
|-------------------|-----------------------------|-------------------------|-----------------------------|
| Wysokość budynku: | 8,30 m | Typ zabudowy: | z poddaszem |
| Liczba pokoi: | 4 | Pow. całkowita: | 224,60 m² |
| Pow. dachu: | 202,90 m² | Pow. zabudowy: | 105,00 m² |
| | | Pow. użytkowa: | 112,70 m² |
| | | Kubatura: | 823,80 m³ |
| | | Kąt nachylenia dachu: | 40,00° |
| | | Min. szerokość działki: | 19,40 m |
| | | Min. długość działki: | 19,30 m |

Cena projektu na dzień 09.07.2021: **1 725,00 zł**



Pokaż projekt w internecie

AN DRABANT CE - Dom parterowy, z użytkowym poddaszem, niepodpiwniczony, z garażem. Przez sień wchodzimy do holu. Na parterze znajduje się otwarty pokój dzienny z wyjściem na taras, kuchnia, w.c., pomieszczenie gospodarcze i garaż. Na poddaszu: przedpokój, 3 sypialnie, łazienka oraz kotłownia z pralnią.