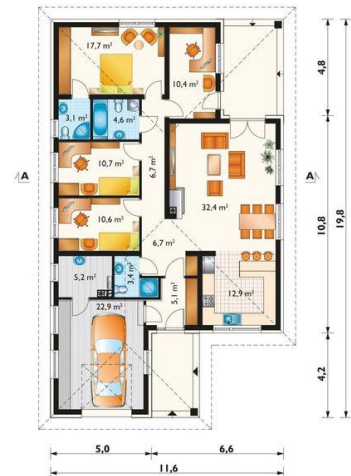




Projekt **AN KONICZYNKĄ REX CE (DOM AO10-35)**



**Informacje**

Pow. dachu:	<b>290,40 m<sup>2</sup></b>	Typ zabudowy:	<b>parterowy</b>
		Pow. całkowita:	<b>213,00 m<sup>2</sup></b>
		Pow. zabudowy:	<b>188,90 m<sup>2</sup></b>
		Pow. użytkowa:	<b>124,30 m<sup>2</sup></b>
		Kubatura:	<b>966,40 m<sup>3</sup></b>
		Kąt nachylenia dachu:	<b>30,00°</b>
		Min. szerokość działki:	<b>19,60 m</b>
		Min. długość działki:	<b>27,80 m</b>

Cena projektu na dzień 12.03.2021: **3 450,00 zł**

**Pokaż projekt w internecie**

AN KONICZYNKĄ REX CE - Dom parterowy, z garażem Rodzina Koniczynki grupuje średniej wielkości projekty domów parterowych z dachem wielospadowym. Rozwiązane zostały na rzucie w kształcie litery T, z garażem wysuniętym ku frontowi działki i osłaniającym podcień wejścia frontowego.