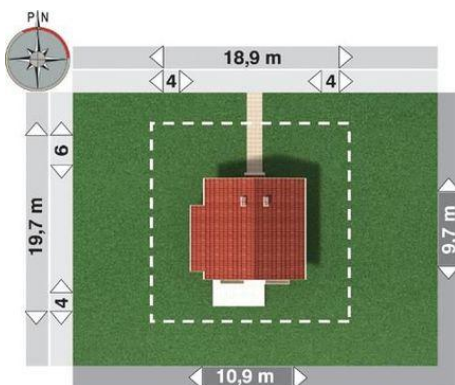
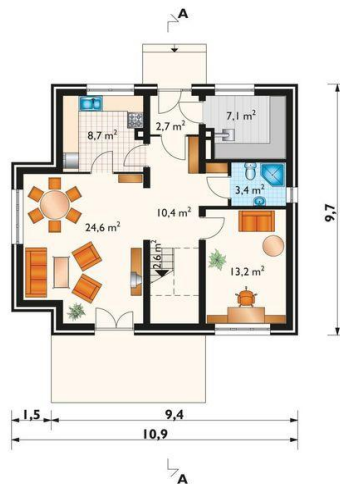
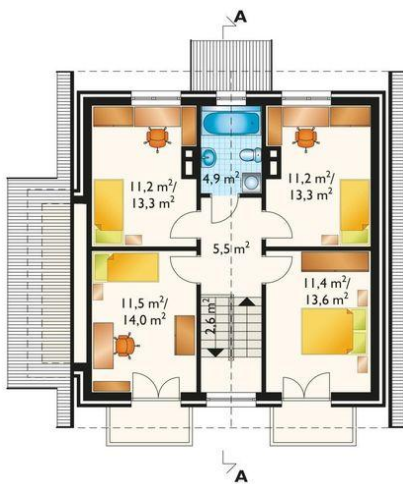




Projekt **AN MEDUZA CE (DOM AN5-97)**



Informacje

Wysokość budynku:	7,60 m	Typ zabudowy:	z poddaszem
Liczba pokoi:	6	Pow. całkowita:	208,90 m²
Pow. dachu:	142,90 m²	Pow. zabudowy:	96,80 m²
		Pow. użytkowa:	118,80 m²
		Kubatura:	560,00 m³
		Kąt nachylenia dachu:	28,00°
		Min. szerokość działki:	21,80 m
		Min. długość działki:	23,80 m

Cena projektu na dzień 09.07.2021: **2 468,00 zł**



Pokaż projekt w internecie

AN MEDUZA CE - Dom parterowy, z użytkowym poddaszem, niepodpiwniczony Na parterze znajduje się hol, łazienka, kuchnia, pokój dzienny, pokój i kotłownia. Na poddaszu zlokalizowano 4 pokoje i łazienkę. Bryłę budynku stanowi prostopadłościan nakryty dachem symetrycznym dwuspadowym o kącie nachylenia połaci 28°.