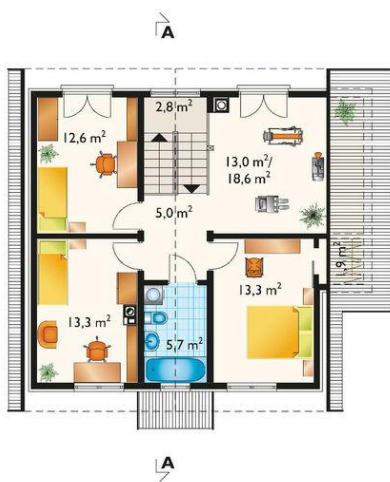




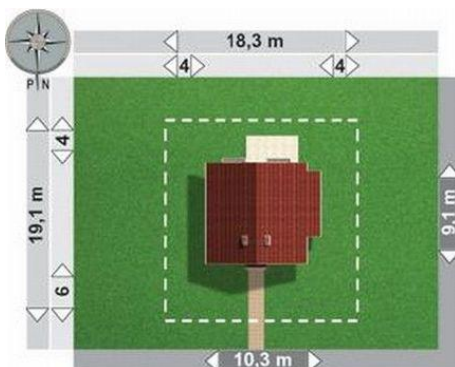
Projekt AN MEDUZA CE SZKIELET CE (DOM AO10-88)



pokój = 13,3 m²
pokój = 13,3 m²
galeria = 13,0 m²
pokój = 12,6 m²
łazienka = 5,7 m²
korytarz = 5,0 m²
schody = 2,8 m²
schowek = 1,9 m²



pokój dzienny = 25,6 m²
pokój = 11,9 m²
kuchnia = 8,7 m²
hol = 7,8 m²
kotłownia = 7,1 m²
łazienka = 6,2 m²
wiatrołap = 2,9 m²
schody = 2,8 m²



Informacje

Pow. całkowita:	195,70 m ²
Pow. zabudowy:	90,90 m ²
Pow. użytkowa:	126,00 m ²
Kubatura:	555,80 m ³
Kąt nachylenia dachu:	28,00 °
Min. szerokość działki:	18,40 m
Min. długość działki:	20,20 m
Pow. dachu:	134,10 m ²

Cena projektu na dzień 09.07.2021: **1 645,00 zł**



Pokaż projekt w internecie

AN MEDUZA CE SZKIELET CE - Dom parterowy, z użytkowym poddaszem, niepodpiwniczony - UWAGA! Termin realizacji zamówienia do ustalenia z Biurem Obsługi Klienta tel.: 12 294 29 66 lub bok@archeton.pl Na parterze znajduje się hol, łazienka, kuchnia, pokój dzienny, pokój i kotłownia.