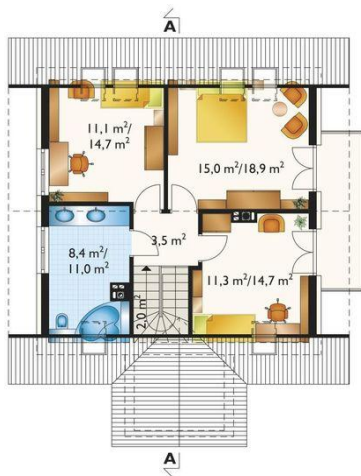
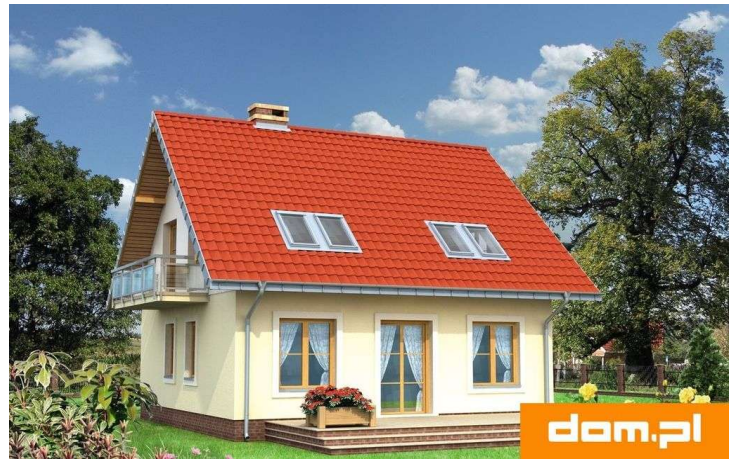
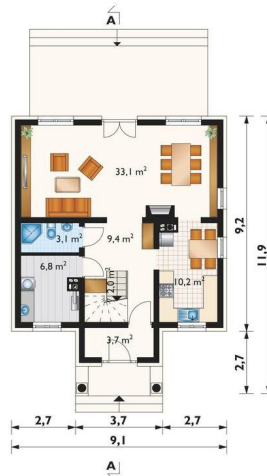




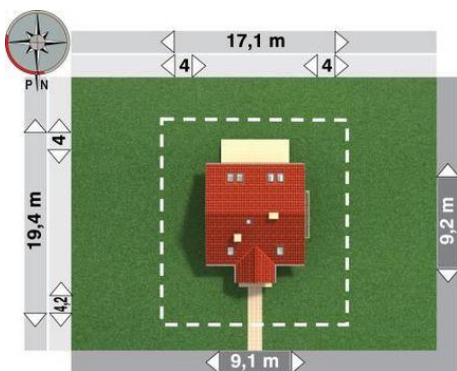
Projekt **AN STAŚ RETRO CE (DOM AO8-95)**



sypialnia = 15.0 m²
pokój = 11.7 m²
pokój = 11.4 m²
łazienka = 8.8 m²
przedpokój = 3.5 m²
klatka schodowa = 0.0 m²



pokój dzienny = 33.1 m²
kuchnia = 10.2 m²
hol = 9.4 m²
wiatrołap = 3.7 m²
wc = 3.1 m²
kotłownia = 0.0 m²
klatka schodowa = 0.0 m²



Informacje

Wysokość budynku:	8,80 m	Typ zabudowy:	z poddaszem
Liczba pokoi:	4	Pow. całkowita:	231,90 m²
Pow. dachu:	166,60 m²	Pow. zabudowy:	89,50 m²
		Pow. użytkowa:	109,90 m²
		Kubatura:	550,00 m³
		Kąt nachylenia dachu:	42,00°
		Min. szerokość działki:	17,10 m
		Min. długość działki:	19,40 m

Cena projektu na dzień 10.03.2021: **3 290,00 zł**



Pokaż projekt w internecie

AN STAŚ RETRO CE - Dom parterowy, z użytkowym poddaszem Projekt domu Staś Retro i całą Rodzinę Stasia wyróżnia fronton z podcieniem i przedśionkiem wypchniętym z elewacji wejściowej.