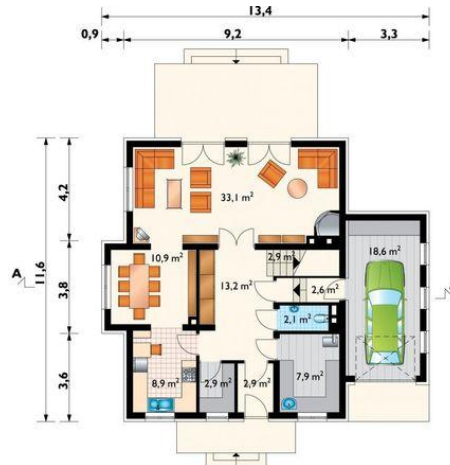




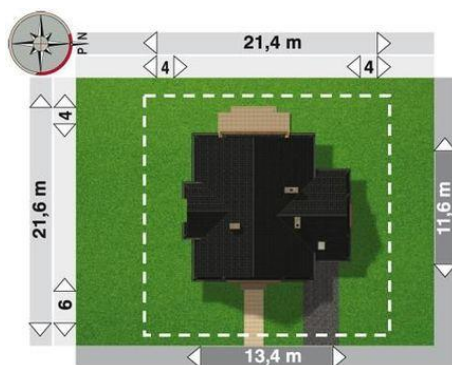
Projekt **AN WATRA CE (DOM AN7-65)**



pokój = 13.9 m²
pokój = 12.1 m²
pokój = 12.0 m²
pokój = 11.9 m²
pokój = 11.3 m²
łazienka = 9.1 m²
przedpokój = 7.7 m²
klatka schodowa = 2.9 m²
wc = 2.8 m²
garderoba = 2.1 m²
garderoba = 2.1 m²



pokój dzienny = 33.1 m²
garaż = 18.6 m²
hol = 13.2 m²
jadalnia = 10.9 m²
kuchnia = 8.9 m²
kotłownia = 7.9 m²
klatka schodowa = 2.9 m²
spiżarka = 2.9 m²
sień = 2.9 m²
komunikacja = 2.6 m²
wc = 2.1 m²



Informacje

Wysokość budynku:	8,90 m	Typ zabudowy:	z poddaszem
Liczba pokoi:	6	Pow. całkowita:	321,20 m²
Pow. dachu:	255,00 m²	Pow. zabudowy:	133,30 m²
		Pow. użytkowa:	159,00 m²
		Kubatura:	880,00 m³
		Kąt nachylenia dachu:	42,00°
		Min. szerokość działki:	21,40 m
		Min. długość działki:	21,60 m

Cena projektu na dzień 09.07.2021: **1 945,00 zł**

 **Pokaż projekt w internecie**

AN WATRA CE - Dom parterowy, z użytkowym poddaszem, niepodpiwniczony, z garażem Wejście przez sień do holu. Na lewo wejście do kuchni i poprzez nią do jadalni, na wprost wejście do pokoju dziennego, na prawo w.c.i kotłownia z pralnią. Na poddaszu umiejscowiono 5 wygodnych pokoi (jeden nad garażem), w.c.