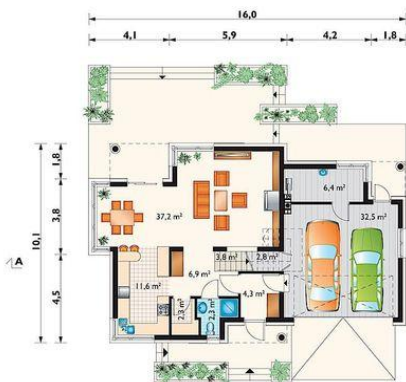




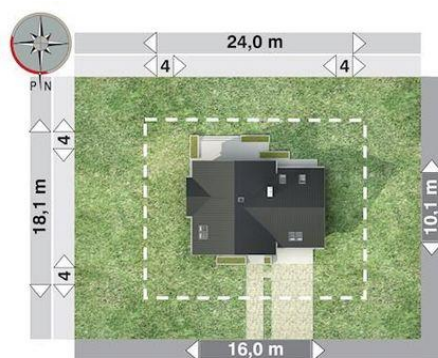
Projekt **AN ZORZA G2 CE (DOM AO10-65)**



salon = 37.2 m<sup>2</sup>  
kuchnia = 11.6 m<sup>2</sup>  
hol = 6.9 m<sup>2</sup>  
sień = 4.3 m<sup>2</sup>  
łazienka = 2.3 m<sup>2</sup>  
spiżarka = 2.3 m<sup>2</sup>  
klatka schodowa = 0.0 m<sup>2</sup>  
garaż = 0.0 m<sup>2</sup>  
kotłownia = 0.0 m<sup>2</sup>  
schowek = 0.0 m<sup>2</sup>



pokój = 15.7 m<sup>2</sup>  
sypialnia = 15.2 m<sup>2</sup>  
pokój = 13.4 m<sup>2</sup>  
przedpokój = 6.9 m<sup>2</sup>  
łazienka = 6.8 m<sup>2</sup>  
garderoba = 6.3 m<sup>2</sup>  
pralnia = 4.5 m<sup>2</sup>  
schowek = 1.7 m<sup>2</sup>  
garderoba = 0.7 m<sup>2</sup>  
klatka schodowa = 0.0 m<sup>2</sup>



**Informacje**

Wysokość budynku:	<b>8,70 m</b>	Typ zabudowy:	<b>z poddaszem</b>
Pow. dachu:	<b>247,00 m<sup>2</sup></b>	Pow. całkowita:	<b>372,90 m<sup>2</sup></b>
		Pow. zabudowy:	<b>144,70 m<sup>2</sup></b>
		Pow. użytkowa:	<b>145,20 m<sup>2</sup></b>
		Kubatura:	<b>910,00 m<sup>3</sup></b>
		Kąt nachylenia dachu:	<b>42,00°</b>
		Min. szerokość działki:	<b>24,00 m</b>
		Min. długość działki:	<b>18,10 m</b>

Cena projektu na dzień 12.03.2021: **3 890,00 zł**

**Pokaż projekt w internecie**

AN ZORZA G2 CE - Dom parterowy, z użytkowym poddaszem, z garażem dwustanowiskowym Projekt domu Zorza G2 reprezentuje domy z użytkowym poddaszem średniej wielkości w grupie budynków rozplanowanych na planie litery T.