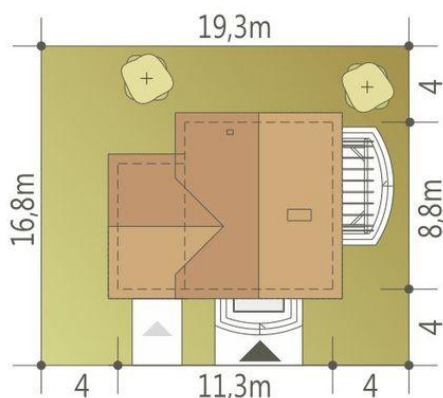
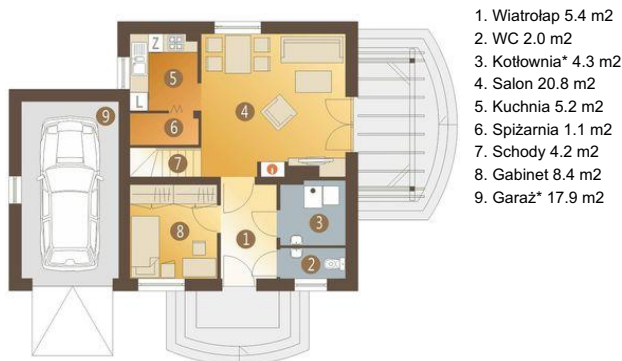




Projekt **ARC Ala III z garażem CE (DOM OG2-25)**



**Informacje**

Pow. dachu:	<b>121,00 m<sup>2</sup></b>	Pow. zabudowy:	<b>95,00 m<sup>2</sup></b>
Szerokość budynku:	<b>11,30 m</b>	Pow. użytkowa:	<b>86,60 m<sup>2</sup></b>
Długość budynku:	<b>8,80 m</b>	Kąt nachylenia dachu:	<b>45,00°</b>
		Min. szerokość działki:	<b>19,30 m</b>
		Min. długość działki:	<b>16,80 m</b>
		Wysokość budynku:	<b>8,90 m</b>
		Wysokość parteru:	<b>2,70 m</b>
		Liczba pokoi:	<b>5</b>

Cena projektu na dzień 12.03.2021: **3 300,00 zł**



**Pokaż projekt w internecie**

ARC Ala III z garażem CE - Niewielki, tradycyjny dom o urokliwym wyglądzie, przeznaczony dla 4-osobowej rodziny. Prosta konstrukcja i dwuspadowy dach obniżą koszty budowy. Na parterze przewidziano salon z otwartą kuchnią, kotłownię na paliwo stałe oraz gabinet. Na poddaszu 3 sypialnie i łazienkę.