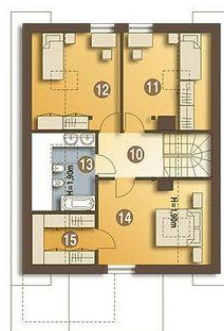




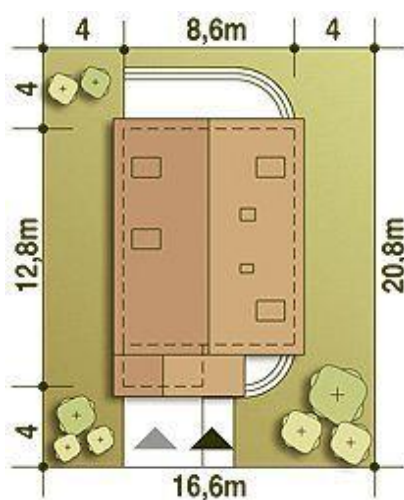
Projekt **ARC Greta styl z garażem CE (DOM OG1-60)**



1. Wiatrołap 3.9 m<sup>2</sup>
2. Pom. gospodarcze + CO\* 3.8 m<sup>2</sup>
3. Hol 7.5 m<sup>2</sup>
4. Łazienka 3.2 m<sup>2</sup>
5. Schowek 1.1 m<sup>2</sup>
6. Schody 4.3 m<sup>2</sup>
7. Pokój dzienny 26.5 m<sup>2</sup>
8. Kuchnia 6.6 m<sup>2</sup>
9. Garaż\* 17.4 m<sup>2</sup>



10. Hol 5.3 m<sup>2</sup>
11. Sypialnia 10.3 (15.5) m<sup>2</sup>
12. Sypialnia 10.5 (15.8) m<sup>2</sup>
13. Łazienka 4.8 (7.0) m<sup>2</sup>
14. Sypialnia 12.7 (17.2) m<sup>2</sup>
15. Garderoba (strych)\* 3.2 (4.7) m<sup>2</sup>



**Informacje**

Wysokość parteru:	<b>2,70 m</b>	Pow. całkowita:	<b>186,80 m<sup>2</sup></b>
Liczba pokoi:	<b>4</b>	Pow. zabudowy:	<b>99,80 m<sup>2</sup></b>
Pow. dachu:	<b>185,80 m<sup>2</sup></b>	Pow. użytkowa:	<b>96,40 m<sup>2</sup></b>
Szerokość budynku:	<b>8,60 m</b>	Kubatura:	<b>437,80 m<sup>3</sup></b>
Długość budynku:	<b>12,80 m</b>	Kąt nachylenia dachu:	<b>45,00°</b>
		Min. szerokość działki:	<b>16,60 m</b>
		Min. długość działki:	<b>20,80 m</b>
		Wysokość budynku:	<b>8,60 m</b>

Cena projektu na dzień 12.03.2021: **3 300,00 zł**



**Pokaż projekt w internecie**

ARC Greta styl z garażem CE - Nowoczesny dom jednorodzinny, z poddaszem użytkowym i dachem dwuspadowym, dla 4-osobowej rodziny..