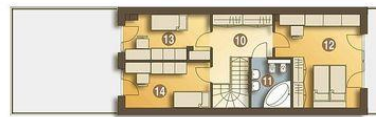




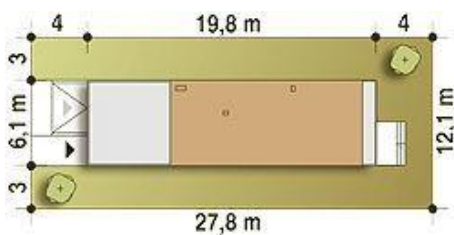
Projekt **ARC Long II z garażem CE (DOM AR6-65)**



1. Wiatrołap 5.3 m²
2. Hol 5.5 m²
3. Pom. gosp. + C.O* 5.3 m²
4. WC 1.6 m²
5. Spiżarnia 2.1 m²
6. Kuchnia + Jadalnia 13.1 m²
7. Salon 22.4 m²
8. Schody 3.7 m²
9. Garaż* 17.4 m²



10. Hol 8.7 m²
11. Łazienka 6.4 m²
12. Sypialnia 20.5 m²
13. Sypialnia 11.2 m²
14. Sypialnia 11.6 m²



Informacje

Liczba pokoi:	4	Pow. zabudowy:	118,00 m²
Pow. dachu:	93,50 m²	Pow. użytkowa:	112,10 m²
Szerokość budynku:	6,10 m	Kubatura:	334,00 m³
Długość budynku:	19,80 m	Kąt nachylenia dachu:	3,00°
		Min. szerokość działki:	12,10 m
		Min. długość działki:	27,80 m
		Wysokość budynku:	6,90 m
		Wysokość parteru:	2,50 m

Cena projektu na dzień 11.03.2021: **3 410,00 zł**



Pokaż projekt w internecie

ARC Long II z garażem CE - Long II to bardzo wąski piętrowy dom dla 4 lub 5-cio osobowej rodziny zaprojektowany z myślą o wąskich i nietypowych działkach oraz do zabudowy bliźniaczej i szeregowej. Na parterze w strefie wejściowej zlokalizowano wiatrołap, hol, wc, pomieszczenie z piecem CO.