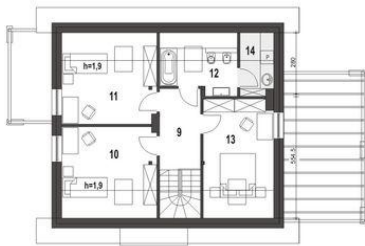




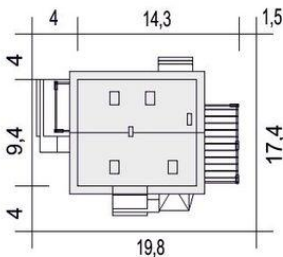
Projekt **ARC Monika z wiatą i garażem CE (DOM AR7-89)**



- 9. Przedpokój 6.7 m<sup>2</sup>
- 10. Sypialnia 12.2 (17.6) m<sup>2</sup>
- 11. Sypialnia 12.2 (17.5) m<sup>2</sup>
- 12. Łazienka 4.6 (8.9) m<sup>2</sup>
- 13. Sypialnia 13.4 (14.5) m<sup>2</sup>
- 14. Pralnia\* 2.5 (4.5) m<sup>2</sup>



- 1. Wiatrołap 4.4 m<sup>2</sup>
- 2. Hol 4.9 m<sup>2</sup>
- 3. Pokój 9.5 m<sup>2</sup>
- 4. Salon z kuchnią 24.4 m<sup>2</sup>
- 5. Łazienka 3.0 m<sup>2</sup>
- 6. Schody 4.0 m<sup>2</sup>
- 7. Kotłownia\* 7.9 m<sup>2</sup>
- 8. Garaż\* 17.3 m<sup>2</sup>



**Informacje**

Liczba pokoi:	<b>5</b>	Pow. zabudowy:	<b>97,50 m<sup>2</sup></b>
Pow. dachu:	<b>166,00 m<sup>2</sup></b>	Pow. użytkowa:	<b>99,40 m<sup>2</sup></b>
Szerokość budynku:	<b>14,30 m</b>	Kubatura:	<b>386,00 m<sup>3</sup></b>
Długość budynku:	<b>9,40 m</b>	Kąt nachylenia dachu:	<b>40,00°</b>
		Min. szerokość działki:	<b>19,80 m</b>
		Min. długość działki:	<b>17,40 m</b>
		Wysokość budynku:	<b>8,40 m</b>
		Wysokość parteru:	<b>2,70 m</b>

Cena projektu na dzień 21.06.2021: **3 300,00 zł**



**Pokaż projekt w internecie**

ARC Monika z wiatą i garażem CE - Monika to nieduży i prosty w budowie dom dla 4-osobowej rodziny. Posiada wbudowany garaż, kotłownię na paliwo stałe i dobudowaną wiatę..