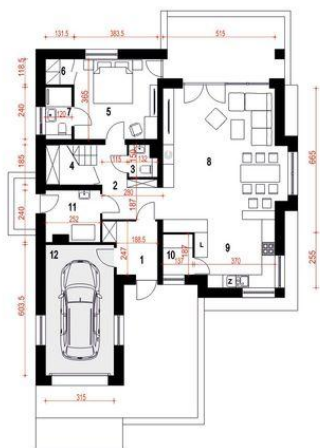




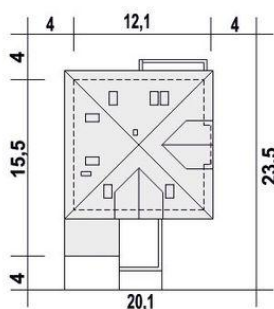
Projekt **ARC Nowa z G1 z garażem CE (DOM OG2-67)**



1. Wiatrołap 5.2 m²
2. Hol 8.7 m²
3. WC 1.7 m²
4. Schody 4.3 m²
5. Pokój 14.0 m²
6. Garderoba 1.5 m²
7. Łazienka 2.8 m²
8. Salon 33.6 m²
9. Kuchnia 10.9 m²
10. Spiżarnia 2.5 m²
11. Pom. tech. +CO* 5.6 m²
12. Garaż* 18.7 m²



12. Hol 6.2 m²
14. Pralnia 2.8 (4.4) m²
15. Łazienka 8.1 (14.4) m²
16. Pokój 14.0 (22.5) m²
17. Pokój 18.1 (25.0) m²
18. Pokój 16.4 (23.1) m²
19. Łazienka 2.8 (3.5) m²



Informacje

Pow. dachu:	173,70 m²	Pow. zabudowy:	178,20 m²
Szerokość budynku:	12,10 m	Pow. użytkowa:	155,30 m²
Długość budynku:	15,50 m	Kąt nachylenia dachu:	40,00°
		Min. szerokość działki:	20,10 m
		Min. długość działki:	23,50 m
		Wysokość budynku:	9,20 m
		Wysokość parteru:	2,70 m
		Liczba pokoi:	5

Cena projektu na dzień 12.03.2021: **36 300,00 zł**



Pokaż projekt w internecie

ARC Nowa z G1 z garażem CE - 1.