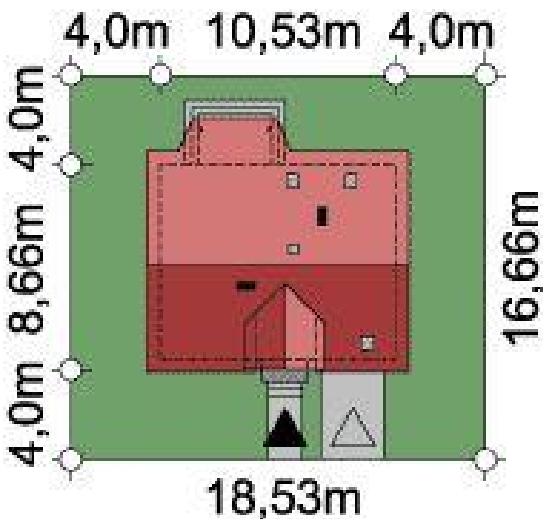
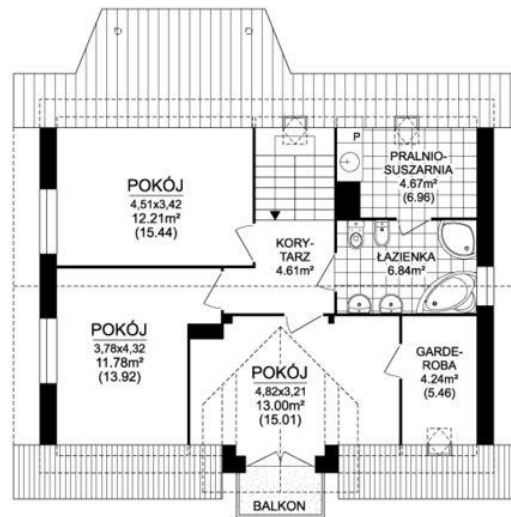
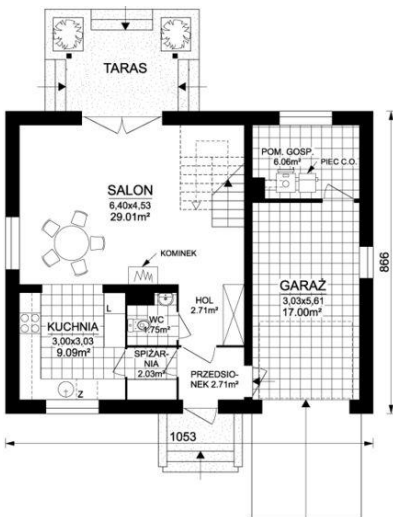




Projekt **ARD Cedr PS CE (DOM RD2-04)**



Informacje

Wysokość budynku:	8,50 m	Typ zabudowy:	z poddaszem
Wysokość parteru:	2,63 m	Pow. całkowita:	182,46 m²
Liczba pokoi:	4	Pow. zabudowy:	96,48 m²
Pow. dachu:	164,57 m²	Pow. użytkowa:	99,98 m²
Szerokość budynku:	10,53 m	Kubatura:	348,18 m³
Długość budynku:	8,66 m	Kąt nachylenia dachu:	40,00°
		Min. szerokość działki:	18,53 m
		Min. długość działki:	16,66 m

Cena projektu na dzień 10.03.2021: **3 900,00 zł**



Pokaż projekt w internecie

ARD Cedr PS CE - Niewielki, tani i prosty w budowie, urokliwy dom parterowy z poddaszem użytkowym, niepodpiwniczony, przeznaczony dla 4 osobowej rodziny z garażem jednostanowiskowym wbudowanym w bryłę budynku.