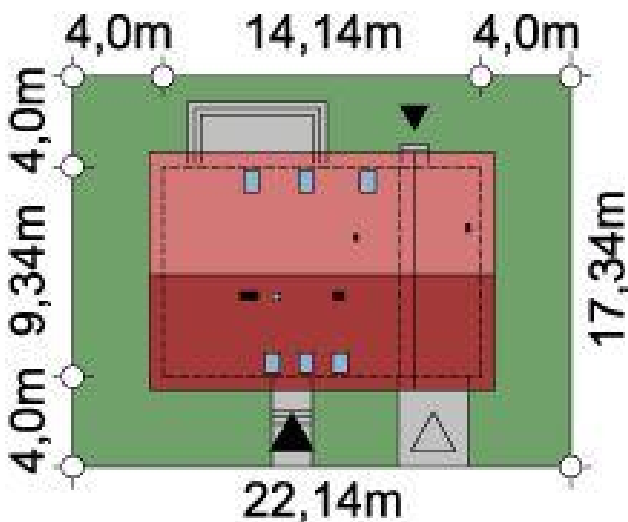
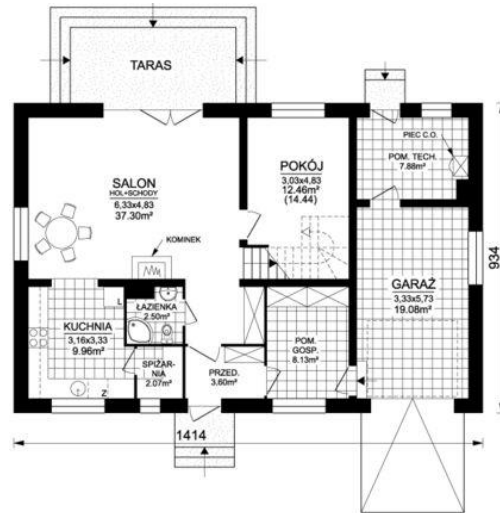
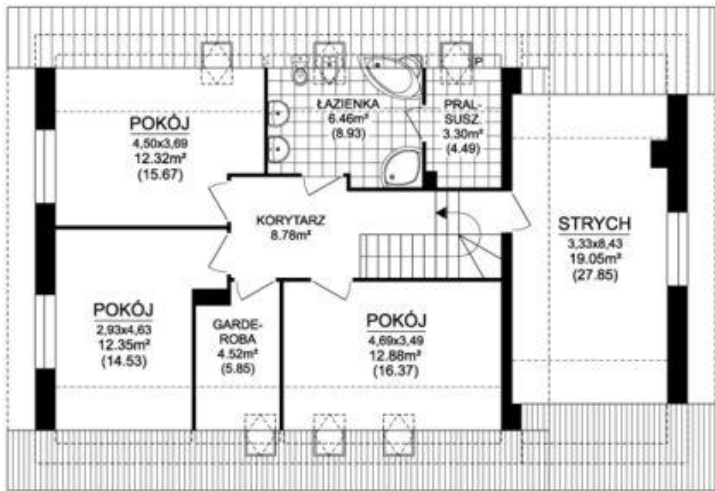




Projekt **ARD Cynia 2 CE (DOM RD2-46)**



Informacje

Pow. dachu:	222,08 m²	Typ zabudowy:	parterowy
Szerokość budynku:	14,14 m	Pow. zabudowy:	132,07 m²
Długość budynku:	9,34 m	Pow. użytkowa:	125,20 m²
		Kubatura:	500,93 m³
		Kąt nachylenia dachu:	40,00°
		Min. szerokość działki:	22,14 m
		Min. długość działki:	17,34 m
		Wysokość budynku:	8,83 m

Cena projektu na dzień 23.03.2021: **4 200,00 zł**



Pokaż projekt w internecie

ARD Cynia 2 CE - Nieduży, tani i prosty w budowie, urokliwy dom parterowy z poddaszem użytkowym, niepodpiwniczony, z jedno stanowiskowym garażem, przeznaczony dla 4-5 osobowej rodziny.