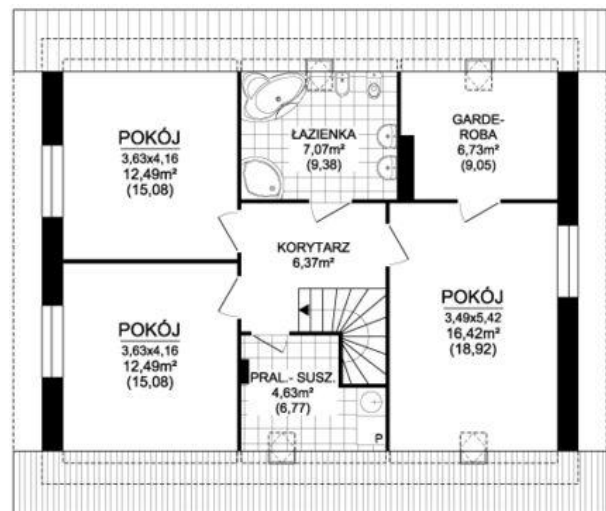




Projekt **ARD Lilia PS CE (DOM RD1-99)**



**Informacje**

Wysokość parteru:	<b>2,66 m</b>	Typ zabudowy:	<b>z poddaszem</b>
Liczba pokoi:	<b>4</b>	Pow. zabudowy:	<b>104,98 m<sup>2</sup></b>
Szerokość budynku:	<b>11,24 m</b>	Pow. użytkowa:	<b>115,14 m<sup>2</sup></b>
Długość budynku:	<b>9,34 m</b>	Kubatura:	<b>413,60 m<sup>3</sup></b>
		Kąt nachylenia dachu:	<b>40,00 °</b>
		Min. szerokość działki:	<b>19,24 m</b>
		Min. długość działki:	<b>17,34 m</b>
		Wysokość budynku:	<b>8,79 m</b>

Cena projektu na dzień 10.03.2021: **4 100,00 zł**



**Pokaż projekt w internecie**