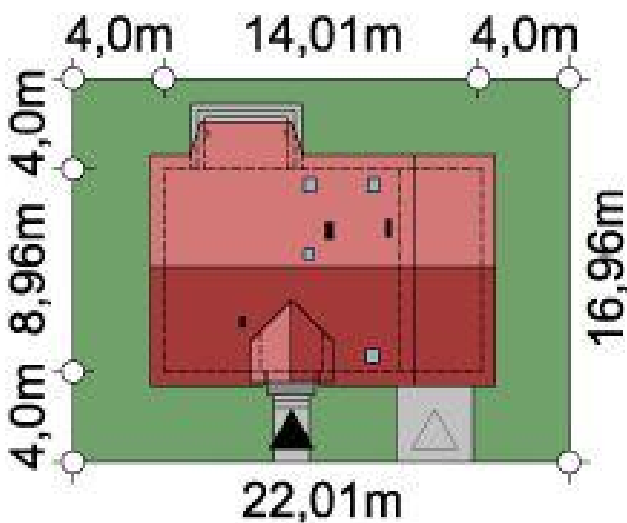
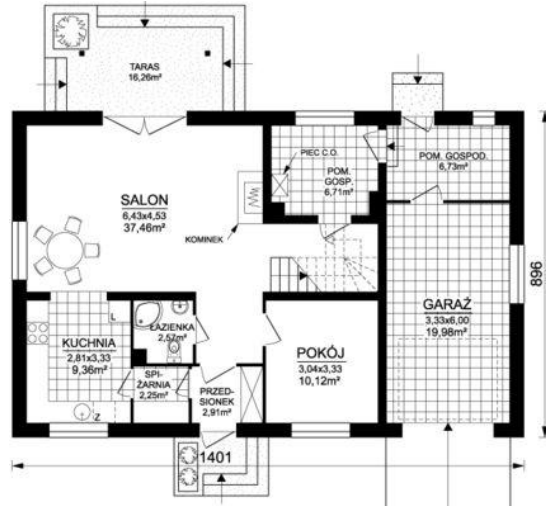
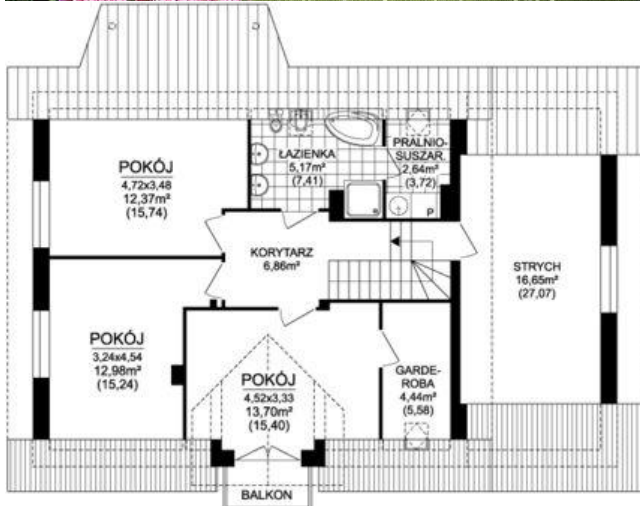




Projekt **ARD Malwa 2 CE (DOM RD1-85)**



**Informacje**

Wysokość parteru:	<b>2,64 m</b>	Typ zabudowy:	<b>z poddaszem</b>
Liczba pokoi:	<b>5</b>	Pow. zabudowy:	<b>131,44 m<sup>2</sup></b>
Pow. dachu:	<b>220,00 m<sup>2</sup></b>	Pow. użytkowa:	<b>120,19 m<sup>2</sup></b>
Szerokość budynku:	<b>14,01 m</b>	Kubatura:	<b>486,07 m<sup>3</sup></b>
Długość budynku:	<b>8,96 m</b>	Kąt nachylenia dachu:	<b>40,00°</b>
		Min. szerokość działki:	<b>22,01 m</b>
		Min. długość działki:	<b>16,96 m</b>
		Wysokość budynku:	<b>8,71 m</b>

Cena projektu na dzień 06.05.2021: **4 200,00 zł**



**Pokaż projekt w internecie**

ARD Malwa 2 CE - Nieduży, tani i prosty w budowie, urokliwy dom parterowy z poddaszem użytkowym, niepodpiwniczony, przeznaczony dla 4-5 osobowej rodziny.