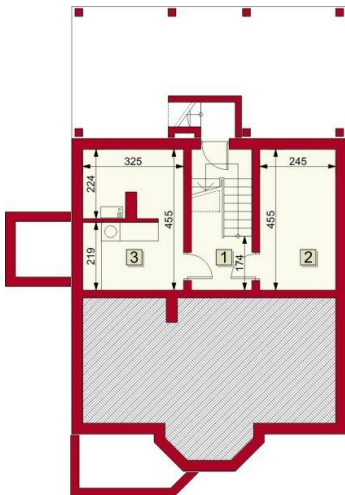
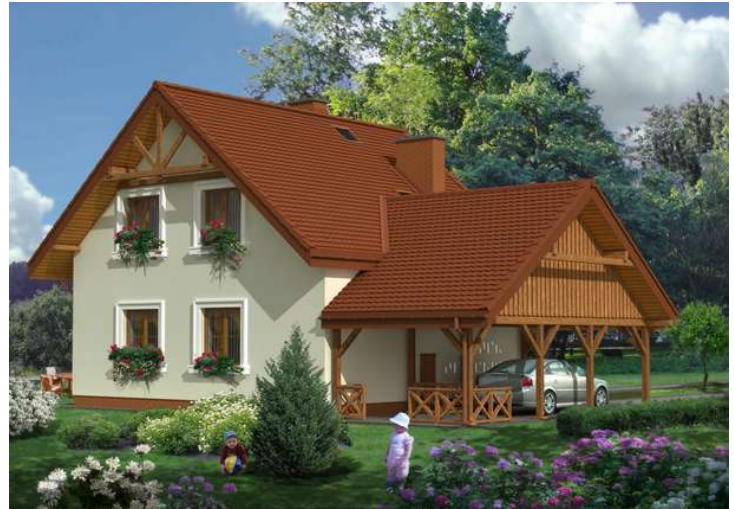




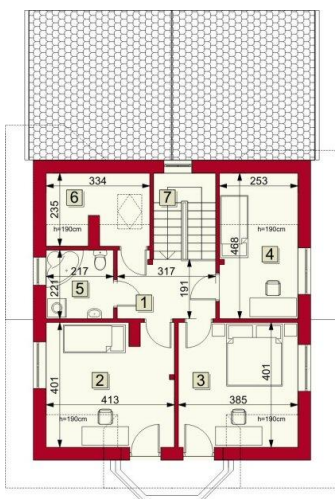
Projekt **ARG Campora CE (DOM AG1-02)**



1. Klatka schodowa - 8.87 m<sup>2</sup> ( m<sup>2</sup>)
  2. Pomieszczenie gospodarcze - 11.15 m<sup>2</sup> ( m<sup>2</sup>)
  3. Pralnia z kotłownią - 14.19 m<sup>2</sup> ( m<sup>2</sup>)
- Razem: 34.21 m<sup>2</sup> (0 m<sup>2</sup>)



1. Sien - 3.25 m<sup>2</sup>
  2. Hall + schody - 12.19 m<sup>2</sup> (9.52 m<sup>2</sup>)
  3. Gabinet - 11.09 m<sup>2</sup>
  4. Salon - 24.46 m<sup>2</sup>
  5. Kuchnia - 10.15 m<sup>2</sup>
  6. Łazienka - 3.49 m<sup>2</sup>
  7. Schowek - 3.57 m<sup>2</sup>
- Razem: 68.2 m<sup>2</sup> (65.53 m<sup>2</sup>)



1. Przedpokój - 6.37 m<sup>2</sup>
  2. Sypialnia I - 16.3 m<sup>2</sup> (13.88 m<sup>2</sup>)
  3. Sypialnia II - 15.46 m<sup>2</sup> (13.04 m<sup>2</sup>)
  4. Sypialnia III - 11.84 m<sup>2</sup> (7.67 m<sup>2</sup>)
  5. Łazienka - 4.8 m<sup>2</sup>
  6. Garderoba - 7.49 m<sup>2</sup> (2.08 m<sup>2</sup>)
  7. Klatka schodowa - 0 m<sup>2</sup> (2.77 m<sup>2</sup>)
- Razem: 62.26 m<sup>2</sup> (50.61 m<sup>2</sup>)

### Informacje

Wysokość budynku:	<b>8,66 m</b>	Typ zabudowy:	<b>z poddaszem</b>
Liczba pokoi:	<b>5</b>	Pow. całkowita:	<b>164,67 m<sup>2</sup></b>
Pow. dachu:	<b>190,00 m<sup>2</sup></b>	Pow. zabudowy:	<b>124,50 m<sup>2</sup></b>
Szerokość budynku:	<b>14,95 m</b>	Pow. użytkowa:	<b>116,14 m<sup>2</sup></b>
Długość budynku:	<b>8,95 m</b>	Kubatura:	<b>622,05 m<sup>3</sup></b>
		Kąt nachylenia dachu:	<b>40,00°</b>
		Min. szerokość działki:	<b>21,95 m</b>
		Min. długość działki:	<b>16,95 m</b>

Cena projektu na dzień 10.03.2021: **3 650,00 zł**



**Pokaż projekt w internecie**

ARG Campora CE - Budynek mieszkalny, jednorodzinny, wolnostojący.