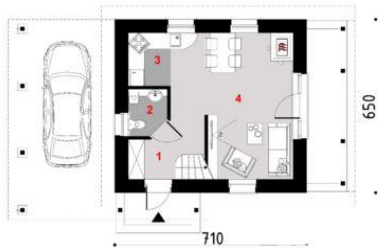




Projekt **ARX D157 wersja murowana CE (DOM RX5-22)**



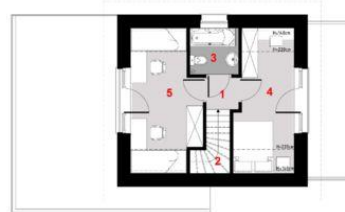
Parter



Parter 1.HALL6,10 m², 2.WC2,33 m²,
3.KUCHNIA5,14 m²,
4.SALON+JADALNIA17,09 m²,
Å Razem:30,66 m², T.1TARAS 19,51 m²,
T.2TARAS 24,68 m²



Poddasze



Poddasze 1.KORYTARZ1,44(1,44)
m², 2.SCHODY3,05(3,05) m²,
3.ŁAZIENKA3,18(3,18) m²,
4.SYPIALNIA9,34(11,46) m²,
5.POKĄ J11,04(13,14) m²,
Å Razem:28,05(32,27) m²,
B.1BALKON9,86 m²



Informacje

Liczba pokoi:	3	Typ zabudowy:	z poddaszem
		Pow. zabudowy:	55,67 m²
		Pow. użytkowa:	58,71 m²
		Kubatura:	295,00 m³
		Kąt nachylenia dachu:	45,00°
		Min. szerokość działki:	23,75 m
		Min. długość działki:	18,60 m
		Wysokość budynku:	7,90 m

Cena projektu na dzień 12.03.2021: **1 890,00 zł**

 **Pokaż projekt w internecie**

ARX D157 wersja murowana CE - D157 Mały dom jednorodzinny z poddaszem i wiatą.Dom mieszkalny jednorodzinny w technologii tradycyjnej.Idealny dla 4-5-osobowej rodziny.Może również pełnić funkcję domku letniskowego.Prosta bryła budynku oraz nieskomplikowana konstrukcja wpływają na niższe koszty budowy.