



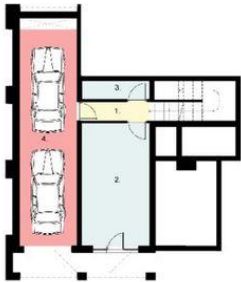
Projekt **ARX D195 - Halny CE (DOM RX3-95)**



Piwnica



Parter



- Piwnica
1. hall 3.57 m²
 2. magazyn 23.09 m²
 3. spiżarnia 3.49 m²
 4. garaż 36.06 m²
 - razem: 66.21 m²



- Parter
1. wiatrołap 4.95 m²
 2. hall 3.23 m²
 3. hall 2.75 m²
 4. łazienka 5.01 m²
 6. pokój 10.35 m²
 7. salon 29.06 m²
 8. jadalnia 11.71 m²
 9. kuchnia 10.76 m²
 10. siłownia 21.41 m²
 - razem: 99.33 m²
 5. pom. techniczne 7.85 m²
 11. pom. techn. na drewno 20.45 m²
 11. taras 42.13 m²
 12. taras 41.03 m²

Poddasze



- Poddasze
1. hall 11.63 m²
 2. kuchnia 6.53 m²
 3. łazienka 4.57 m²
 4. pokój 21.05 m²
 5. pokój 17.09 m²
 6. pokój 17.59 m²
 7. wc 3.19 m²
 8. pokój 25.16 m²
 - razem: 106.31 m²
 9. balkon 6.06 m²
 10. balkon 9.34 m²

Informacje

Liczba pokoi:	5	Typ zabudowy:	z poddaszem
		Pow. zabudowy:	229,13 m²
		Pow. użytkowa:	205,64 m²
		Kubatura:	989,01 m³
		Kąt nachylenia dachu:	45,00°
		Min. szerokość działki:	24,72 m
		Min. długość działki:	23,83 m
		Wysokość budynku:	10,00 m

Cena projektu na dzień 10.03.2021: **4 500,00 zł**



Pokaż projekt w internecie

ARX D195 - Halny CE - poziom –1 - w części piwnicznej zlokalizowane są pomieszczenia: garaż (dwa stanowiska układ wzdłużny), spiżarnia oraz magazyn z dodatkowym wejściem od frontowej części budynku.