



Projekt **ARX D320 - WT2021 CE (DOM RX5-49)**



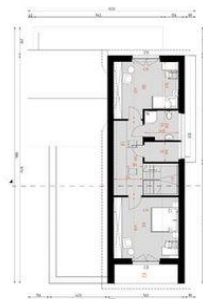
Parter



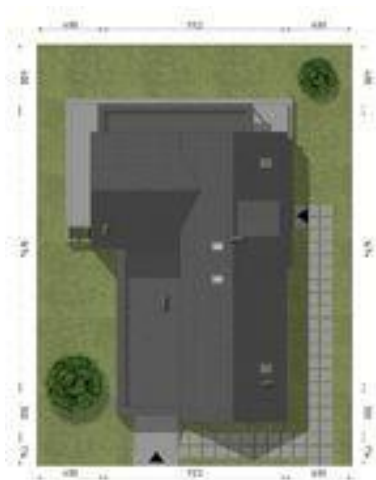
Parter
 przedsiónek 5.36
 komunikacja 5.72
 łazienka 4.58
 sauna 2.24
 sypialnia 14.04
 garderoba 5.80
 łazienka 6.39
 gabinet 8.91
 pokój dzienny 29.86
 kuchnia 5.17
 służa 2.53
 pralnia 5.19
 kotłownia 6.96
 garaż 22.65
 taras 1 42.23



Poddasze



Poddasze
 1. schody 5.70(5.7)
 1. komunikacja 7.85(11.55)
 1. łazienka 5.12(5.12)
 1. pomieszczenie zabaw 3.49(3.49)
 1. sypialnia 14.96(20.9)
 1. sypialnia 12.63(17.78)
 taras 2 6.49



Informacje

Pow. zabudowy: **168,20 m²**
 Pow. użytkowa: **137,82 m²**
 Kubatura: **857,85 m³**
 Kąt nachylenia dachu: **40,00°**
 Min. szerokość działki: **25,48 m**
 Min. długość działki: **19,02 m**
 Wysokość budynku: **7,07 m**
 Liczba pokoi: **5**

Cena projektu na dzień 19.11.2021: **3 800,00 zł**



Pokaż projekt w internecie

ARX D320 - WT2021 CE -