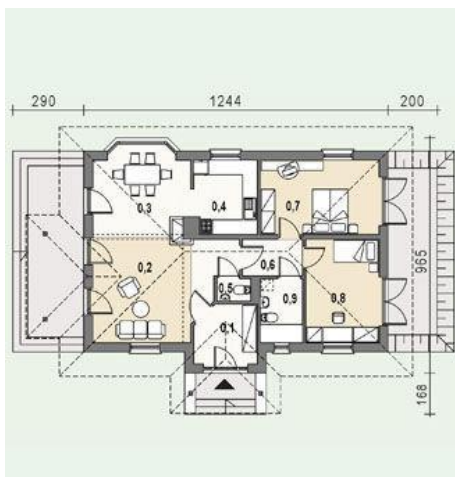




Projekt **AS AR119 CE (DOM AS1-69)**



Parter



- Parter
- 0.1. wiatrołap 6.01 m<sup>2</sup>
  - 0.2. pokój dzienny 24.07 m<sup>2</sup>
  - 0.3. jadalnia 11.80 m<sup>2</sup>
  - 0.4. kuchnia 8.14 m<sup>2</sup>
  - 0.5. wc 1.28 m<sup>2</sup>
  - 0.6. korytarz 3.70 m<sup>2</sup>
  - 0.7. sypialnia 1 15.21 m<sup>2</sup>
  - 0.8. sypialnia 2 12.75 m<sup>2</sup>
  - 0.9. łazienka 4.58 m<sup>2</sup>



**Informacje**

Typ zabudowy:	<b>parterowy</b>
Pow. zabudowy:	<b>150,03 m<sup>2</sup></b>
Pow. użytkowa:	<b>87,54 m<sup>2</sup></b>
Kąt nachylenia dachu:	<b>30,00°</b>
Min. szerokość działki:	<b>17,56 m</b>
Min. długość działki:	<b>21,10 m</b>
Wysokość budynku:	<b>6,00 m</b>
Liczba pokoi:	<b>3</b>

Cena projektu na dzień 11.03.2021: **1 590,00 zł**



**Pokaż projekt w internecie**

AS AR119 CE - Mały, tani w budowie, parterowy domek, przeznaczony dla 2-3-osobowej rodziny. Układ pomieszczeń wyraźnie rozdziela strefę dzienną od sypialnej. Dzięki niewielkiej ilości ścian nośnych wewnątrz budynku, możliwa jest własna aranżacja. Pokój dzienny połączony jest z częścią jadalną w jedno wnętrze.