



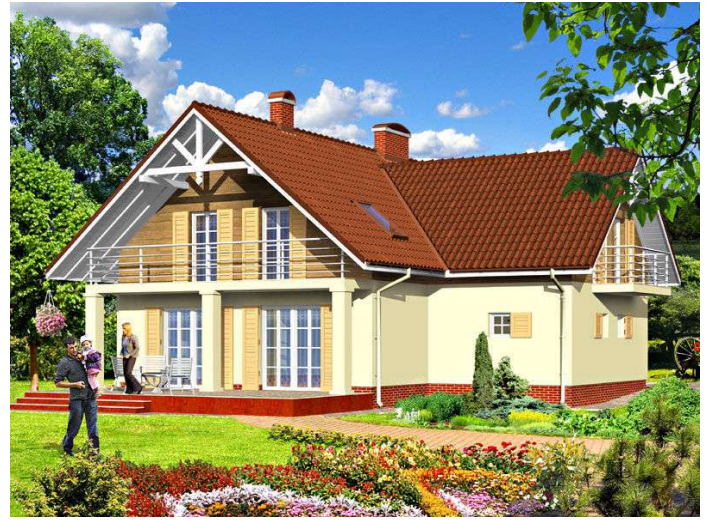
Projekt **AS AR132 CE (DOM AS2-07)**



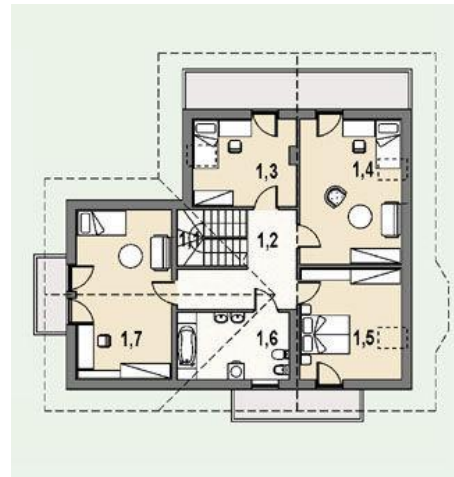
Parter



- Parter**
- 0.1. wiatrołap 4.96 m²
 - 0.2. hall 11.88 m²
 - 0.3. łazienka 4.19 m²
 - 0.4. kuchnia + jadalnia 17.74 m²
 - 0.5. pokój dzienny 21.11 m²
 - 0.6. gabinet 11.95 m²
 - 0.7. 1/2 klatki schodowej 2.75 m²
 - 0.8. garaż 22.23 m²



Poddasze



- Poddasze**
- 1.1. 1/2 klatki schodowej 2.75 m²
 - 1.2. hall 10.08 m²
 - 1.3. sypialnia 1 9.16 m²
 - 1.4. sypialnia 2 17.35 m²
 - 1.5. sypialnia 3 13.26 m²
 - 1.6. łazienka 9.38 m²
 - 1.7. sypialnia 4 23.02 m²



Informacje

Typ zabudowy:	z poddaszem
Pow. zabudowy:	173,03 m²
Pow. użytkowa:	149,07 m²
Kąt nachylenia dachu:	40,00°
Min. szerokość działki:	21,78 m
Min. długość działki:	18,89 m
Wysokość budynku:	8,23 m
Liczba pokoi:	6

Cena projektu na dzień 11.03.2021: **1 890,00 zł**



Pokaż projekt w internecie

AS AR132 CE - Budynek jednorodzinny, wolnostojący, z poddaszem użytkowym i garażem. Dom przeznaczony dla 4-5 - osobowej rodziny. Funkcjonalnie dom został podzielony na dwie strefy: wspólną i prywatną.