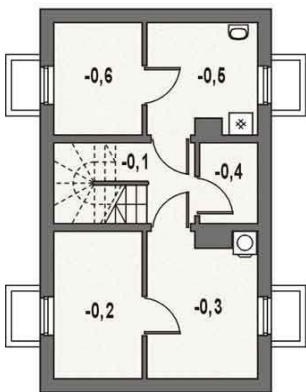




Projekt **AS AR133AD1 CE (DOM AS2-23)**

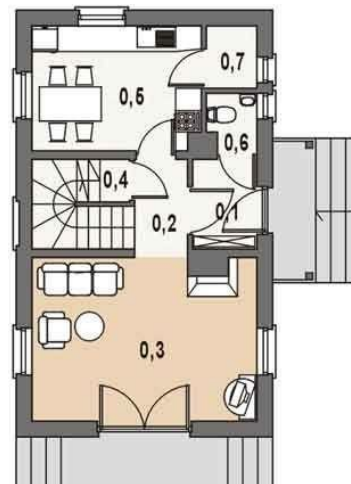


Piwnica



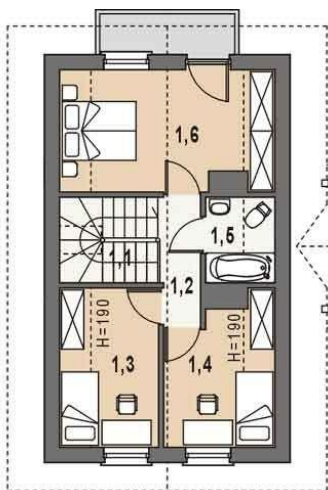
piwnica	
-1.1. komunikacja	7,64 m ²
-1.2. piwnica	8,74 m ²
-1.3. pralnia	10,55 m ²
-1.4. piwnica	3,15 m ²
-1.5. kotłownia	8,37 m ²
-1.6. piwnica	6,67 m ²
SUMA	45,12 m²

Parter



parter	
0.1. wiatrołap	3,15 m ²
0.2. hall	2,73 m ²
0.3. salon	19,87 m ²
0.4. klatka schodowa	2,52 m ²
0.5. kuchnia	11,44 m ²
0.6. wc	1,47 m ²
0.7. spiżarka	1,72 m ²
SUMA	43,35 m²

Poddasze



poddasze	
1.1. klatka schodowa	2,52 m ²
1.2. hall	3,11 m ²
1.3. sypialnia 1	6,46 m ²
1.4. sypialnia 2	6,22 m ²
1.5. łazienka	1,95 m ²
1.6. sypialnia 3	10,83 m ²
SUMA	31,52 m²

Informacje

Pow. mieszkalna: **131,28 m²**

Typ zabudowy:	z poddaszem
Pow. zabudowy:	68,50 m²
Pow. użytkowa:	73,99 m²
Kąt nachylenia dachu:	43,00°
Min. szerokość działki:	14,00 m
Min. długość działki:	18,00 m
Wysokość budynku:	7,75 m
Liczba pokoi:	4

Cena projektu na dzień 29.06.2021: **1 590,00 zł**



Pokaż projekt w internecie

AS AR133AD1 CE - Mały, tani w budowie dom o prostej bryle zewnętrznej dla 3-4 - osobowej rodziny, podpiwniczony. We wnętrzu dokładnie zarysowany podział na część dzienną (parter) oraz część sypialną (poddasze). W pokoju dziennym centralnie zlokalizowany kominek.