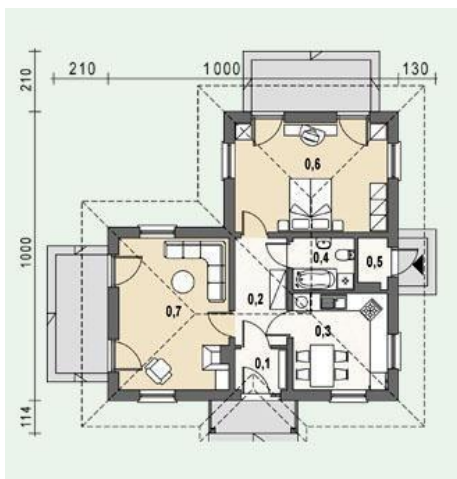




Projekt **AS AR139 CE (DOM AS1-91)**



Parter



- Parter
- 0.1. wiatrołap 2.60 m²
 - 0.2. hall 6.70 m²
 - 0.3. kuchnia 11.30 m²
 - 0.4. łazienka 3.30 m²
 - 0.5. pom. gospodarcze 1.70 m²
 - 0.6. sypialnia 20.00 m²
 - 0.7. pokój dzienny 19.80 m²



Informacje

Typ zabudowy:	parterowy
Pow. zabudowy:	88,45 m ²
Pow. użytkowa:	65,40 m ²
Kąt nachylenia dachu:	30,00 °
Min. szerokość działki:	18,00 m
Min. długość działki:	18,14 m
Wysokość budynku:	5,65 m
Liczba pokoi:	2

Cena projektu na dzień 11.03.2021: **1 590,00 zł**



Pokaż projekt w internecie

AS AR139 CE - -Bardzo mały, tani w budowie dom parterowy, przeznaczony dla 2-3 - osobowej rodziny. Prosty funkcjonalny układ pomieszczeń. Dzięki nieskomplikowanej konstrukcji możliwość własnej aranżacji układu wnętrz. W salonie zaprojektowany kominek. Projektowane ogrzewanie gazowe z możliwością zmiany na paliwo stałe.