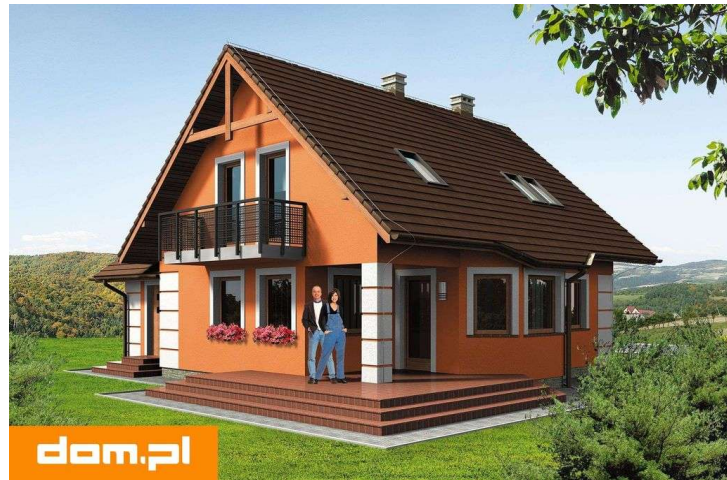
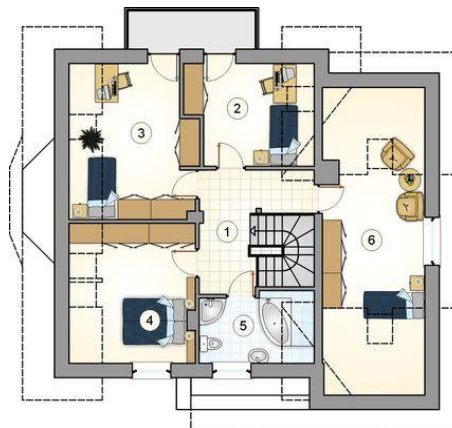




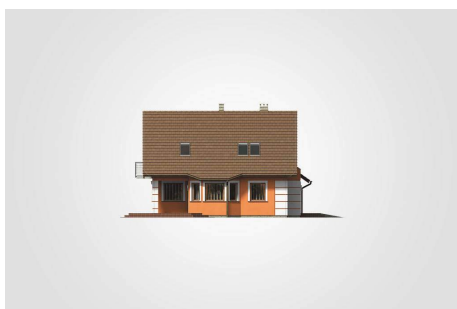
Projekt **AT Agat CE (DOM AT4-50)**



- 1. przedsionek: 6.25m²
- 2. hall z komunikacją: 7.25m²
- 3. łazienka: 3.55m²
- 4. kuchnia: 9.85m²
- 5. jadalnia: 15.15m²
- 6. pokój dzienny: 23.15m²
- 7. kotłownia: 9.05m²
- razem: 74.25m²
- 8. garaż: 21.10m²



- 1. hall z komunikacją: 8.85m²
- 2. pokój: 9.25m²
- 3. pokój: 14.00m²
- 4. pokój: 13.05m²
- 5. łazienka: 6.00m²
- 6. pokój: 14.05m²
- razem: 65.20m²



Informacje

Wysokość budynku:	8,42 m	Typ zabudowy:	z poddaszem
Liczba pokoi:	5	Pow. całkowita:	257,25 m²
Pow. mieszkalna:	139,45 m²	Pow. zabudowy:	132,15 m²
Pow. dachu:	223,50 m²	Pow. użytkowa:	139,45 m²
		Kubatura:	771,00 m³
		Kąt nachylenia dachu:	42,00°
		Min. szerokość działki:	21,00 m
		Min. długość działki:	19,30 m

Cena projektu na dzień 10.03.2021: **3 590,00 zł**



Pokaż projekt w internecie