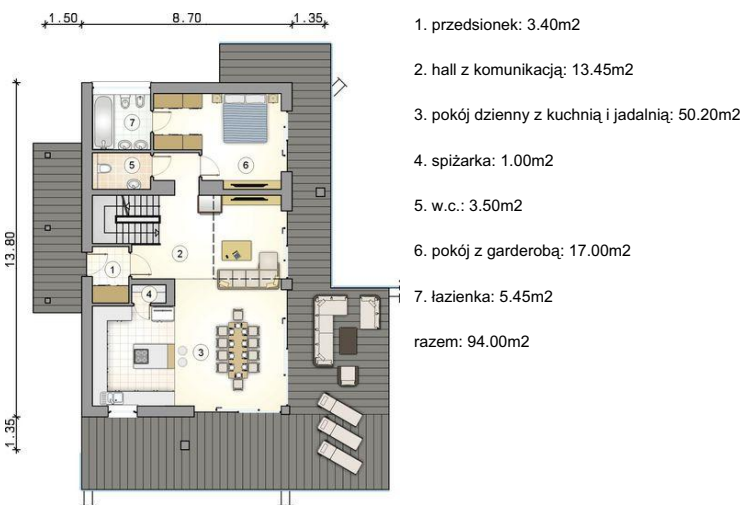
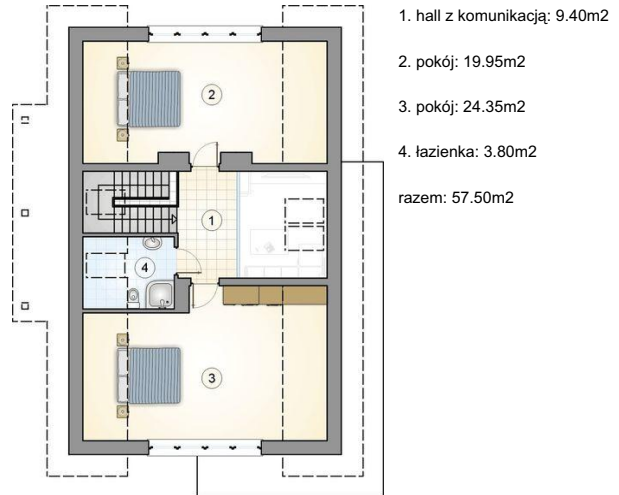
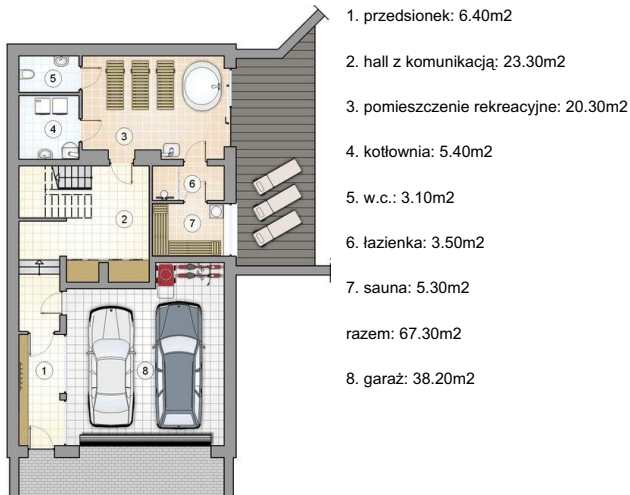




Projekt **AT Bosfor CE (DOM AI7-27)**



Informacje

Wysokość budynku:	10,87 m	Typ zabudowy:	z poddaszem
Liczba pokoi:	4	Pow. całkowita:	420,50 m²
Pow. mieszkalna:	151,50 m²	Pow. zabudowy:	168,25 m²
Pow. dachu:	205,00 m²	Pow. użytkowa:	151,50 m²
		Kubatura:	1305,00 m³
		Kąt nachylenia dachu:	38,00°
		Min. szerokość działki:	19,80 m
		Min. długość działki:	24,80 m

Cena projektu na dzień 03.12.2021: **4 850,00 zł**



Pokaż projekt w internecie