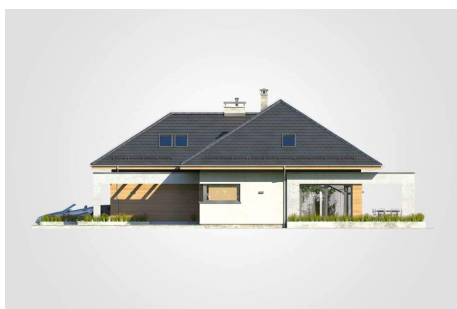
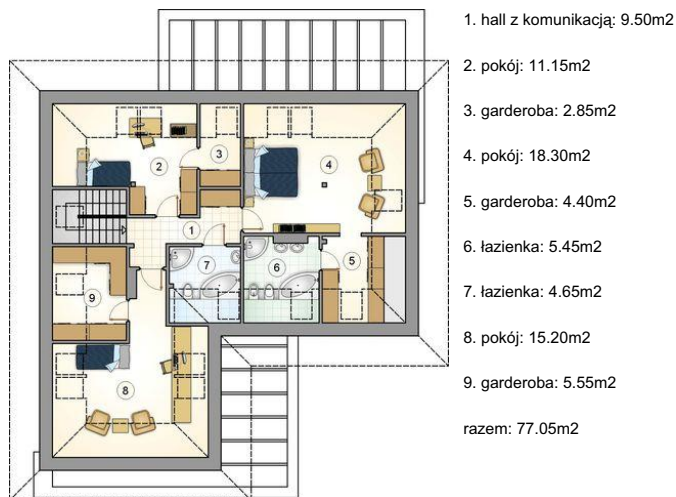
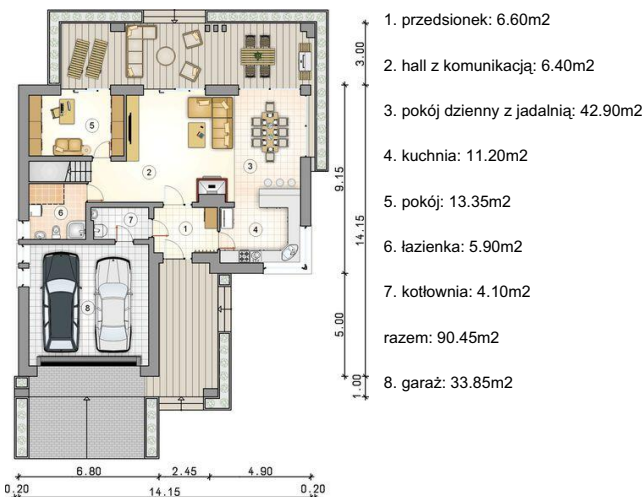




Projekt **AT Cabernet CE (DOM AI3-84)**



Informacje

Wysokość budynku:	8,09 m	Typ zabudowy:	z poddaszem
Liczba pokoi:	5	Pow. całkowita:	324,60 m²
Pow. mieszkalna:	167,50 m²	Pow. zabudowy:	218,10 m²
Pow. dachu:	282,00 m²	Pow. użytkowa:	167,50 m²
		Kubatura:	970,00 m³
		Kąt nachylenia dachu:	35,00°
		Min. szerokość działki:	22,55 m
		Min. długość działki:	26,15 m

Cena projektu na dzień 10.03.2021: **3 890,00 zł**



Pokaż projekt w internecie