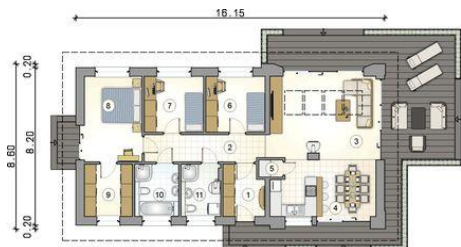
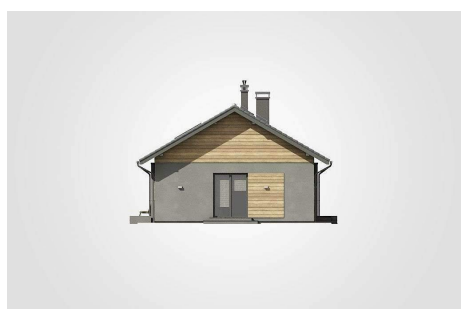




Projekt **AT Elba CE (DOM AI7-47)**



1. przedsionek: 5.50m²
 2. hall: 8.95m²
 3. pokój dzienny: 23.65m²
 4. kuchnia z jadalnią: 15.30m²
 5. spiżarka: 1.05m²
 6. pokój: 8.85m²
 7. pokój: 8.85m²
 8. pokój: 13.15m²
 9. garderoba: 6.70m²
 10. łazienka: 6.15m²
 11. łazienka z piecem c.o.: 5.45m²
- razem: 103.60m²



Informacje

| | | | |
|-------------------|-----------------------------|-------------------------|-----------------------------|
| Wysokość budynku: | 6,28 m | Typ zabudowy: | parterowy |
| Liczba pokoi: | 4 | Pow. całkowita: | 135,35 m² |
| Pow. mieszkalna: | 103,60 m² | Pow. zabudowy: | 135,35 m² |
| Pow. dachu: | 183,00 m² | Pow. użytkowa: | 103,60 m² |
| | | Kubatura: | 663,10 m³ |
| | | Kąt nachylenia dachu: | 30,00° |
| | | Min. szerokość działki: | 24,15 m |
| | | Min. długość działki: | 16,20 m |

Cena projektu na dzień 10.11.2021: **4 650,00 zł**



Pokaż projekt w internecie