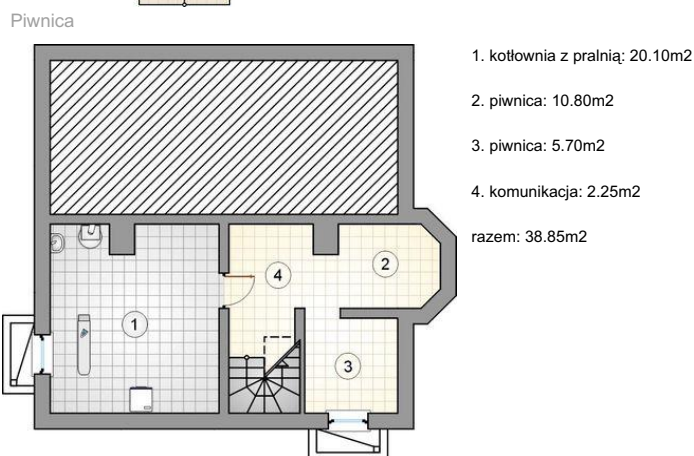
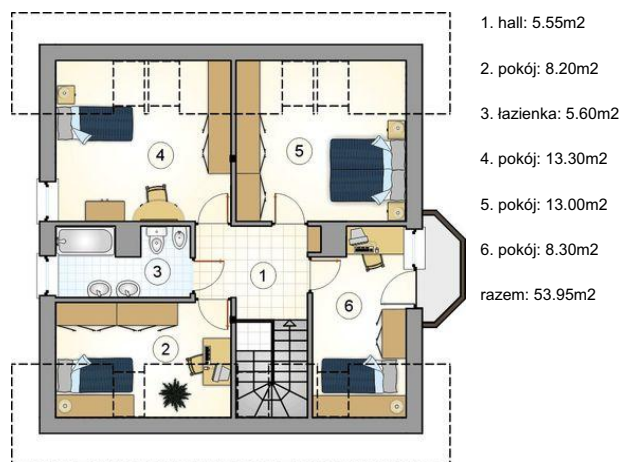
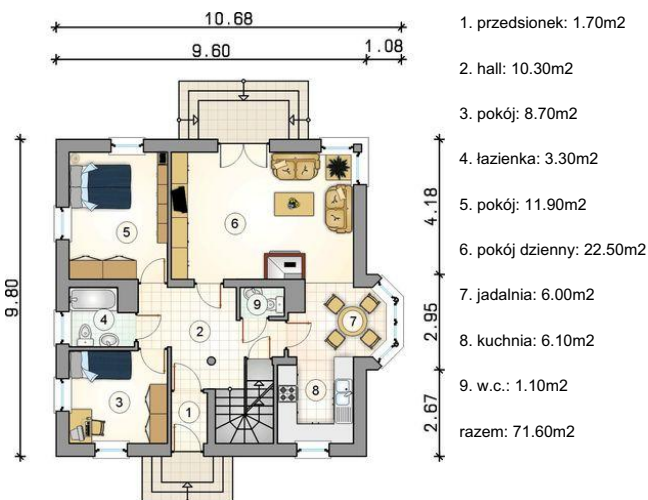




Projekt **AT Jasiek CE (DOM AT5-53)**



Informacje

Wysokość budynku:	8,38 m	Typ zabudowy:	z poddaszem
Liczba pokoi:	7	Pow. całkowita:	245,75 m²
Pow. mieszkalna:	126,10 m²	Pow. zabudowy:	99,80 m²
Pow. dachu:	165,10 m²	Pow. użytkowa:	126,10 m²
		Kubatura:	700,90 m³
		Kąt nachylenia dachu:	41,00°
		Min. szerokość działki:	18,68 m
		Min. długość działki:	17,80 m

Cena projektu na dzień 10.03.2021: **3 940,00 zł**



Pokaż projekt w internecie