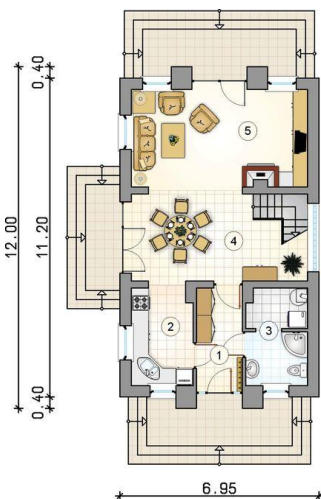
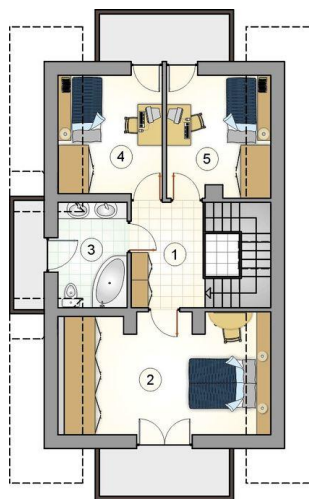




Projekt **AT Lutnia III CE (DOM AT7-53)**



1. przedsionek: 5.50m²
 2. kuchnia: 7.40m²
 3. łazienka z piecem c.o.: 7.00m²
 4. jadalnia z komunikacją: 16.00m²
 5. pokój dzienny: 21.35m²
- razem: 57.25m²



1. hall: 6.50m²
 2. pokój: 16.75m²
 3. łazienka: 5.50m²
 4. pokój: 8.30m²
 5. pokój: 8.30m²
- razem: 45.35m²



Informacje

Wysokość budynku:	8,16 m	Typ zabudowy:	z poddaszem
Liczba pokoi:	4	Pow. całkowita:	156,85 m²
Pow. mieszkalna:	102,60 m²	Pow. zabudowy:	79,00 m²
Pow. dachu:	168,80 m²	Pow. użytkowa:	102,60 m²
		Kubatura:	484,05 m³
		Kąt nachylenia dachu:	45,00°
		Min. szerokość działki:	14,95 m
		Min. długość działki:	19,20 m

Cena projektu na dzień 10.03.2021: **3 440,00 zł**



Pokaż projekt w internecie