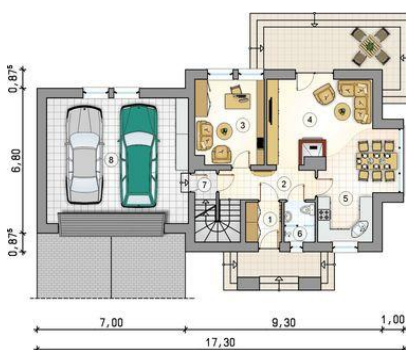
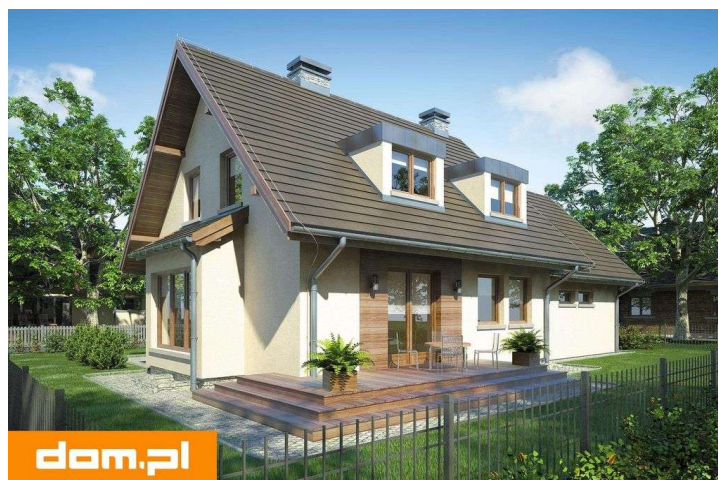
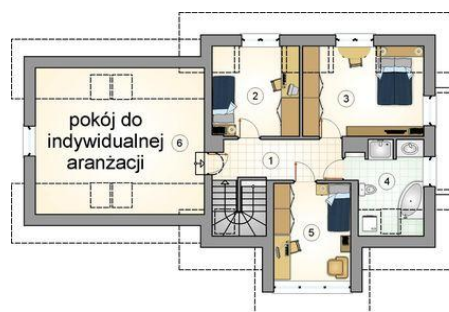




Projekt **AT Navi Plus CE (DOM AT9-30)**

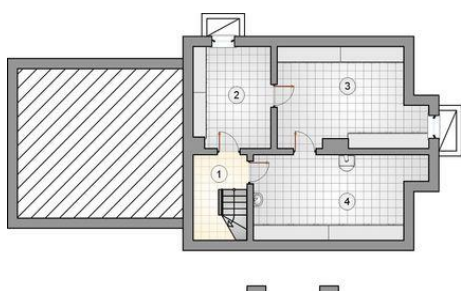


- 1. przedsiónek: 3.20m²
- 2. hall z komunikacją: 6.20m²
- 3. pokój: 13.00m²
- 4. pokój dzienny z jadalnią: 24.55m²
- 5. kuchnia: 7.60m²
- 6. łazienka: 2.75m²
- 7. łącznik: 1.40m²
- razem: 58.70m²
- 8. garaż: 39.20m²



- 1. hall z komunikacją: 8.10m²
- 2. pokój: 10.65m²
- 3. pokój: 14.15m²
- 4. łazienka: 7.65m²
- 5. pokój: 12.00m²
- 6. pokój: 23.15m²
- razem: 75.70m²

Piwnica



- 1. komunikacja: 3.90m²
- 2. piwnica: 12.25m²
- 3. piwnica: 21.60m²
- 4. kotłownia: 21.30m²
- razem: 59.05m²

Informacje

Wysokość budynku:	8,61 m	Typ zabudowy:	z poddaszem
Liczba pokoi:	6	Pow. całkowita:	353,90 m²
Pow. mieszkalna:	134,40 m²	Pow. zabudowy:	141,25 m²
Pow. dachu:	250,00 m²	Pow. użytkowa:	134,40 m²
		Kubatura:	996,40 m³
		Kąt nachylenia dachu:	45,00°
		Min. szerokość działki:	25,30 m
		Min. długość działki:	18,35 m

Cena projektu na dzień 10.03.2021: **3 790,00 zł**



Pokaż projekt w internecie