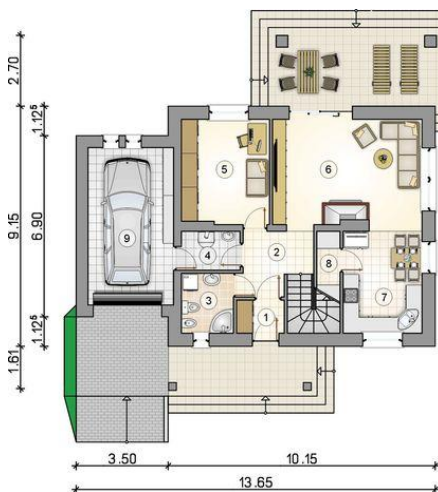




Projekt **AT Ola CE (DOM AI4-87)**



1. przedsiónek: 2.20m²
2. hall z komunikacją: 8.15m²
3. łazienka: 4.40m²
4. kotłownia: 3.20m²
5. pokój: 13.05m²
6. pokój dzienny: 22.75m²
7. kuchnia z jadalnią: 11.75m²
8. spiżarka: 2.55m²
- razem: 68.05m²
9. garaż: 19.20m²



1. hall z komunikacją: 5.40m²
2. łazienka: 10.80m²
3. pokój: 14.70m²
4. pokój: 11.70m²
5. pokój: 8.60m²
- razem: 51.20m²



Informacje

Wysokość budynku:	8,13 m	Typ zabudowy:	z poddaszem
Liczba pokoi:	5	Pow. całkowita:	217,45 m²
Pow. mieszkalna:	119,25 m²	Pow. zabudowy:	141,25 m²
Pow. dachu:	160,65 m²	Pow. użytkowa:	119,25 m²
		Kubatura:	705,75 m³
		Kąt nachylenia dachu:	35,00°
		Min. szerokość działki:	20,69 m
		Min. długość działki:	21,46 m

Cena projektu na dzień 12.03.2021: **3 690,00 zł**



Pokaż projekt w internecie