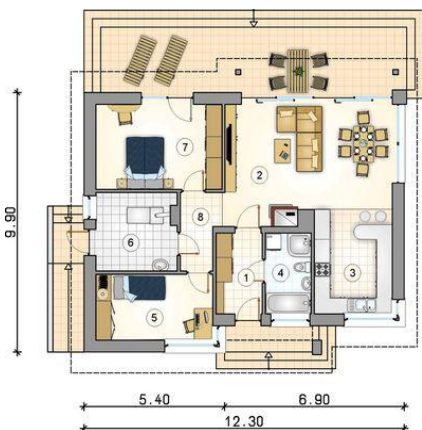
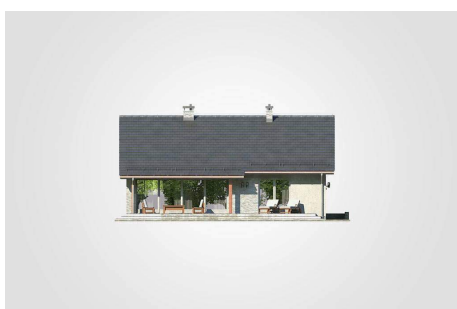
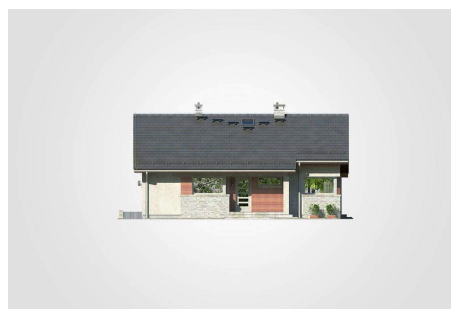




Projekt **AT Reflex II CE (DOM AI2-64)**



- 1. przedsionek: 5.35m²
 - 2. pokój dzienny z jadalnią: 27.25m²
 - 3. kuchnia: 11.85m²
 - 4. łazienka: 5.30m²
 - 5. pokój: 11.15m²
 - 6. kotłownia: 9.00m²
 - 7. pokój: 15.45m²
 - 8. korytarz: 4.25m²
- razem: 89.60m²



Informacje

Wysokość budynku:	6,59 m	Typ zabudowy:	parterowy
Liczba pokoi:	3	Pow. całkowita:	124,05 m²
Pow. mieszkalna:	89,60 m²	Pow. zabudowy:	124,30 m²
Pow. dachu:	177,30 m²	Pow. użytkowa:	89,60 m²
		Kubatura:	596,85 m³
		Kąt nachylenia dachu:	30,00°
		Min. szerokość działki:	20,38 m
		Min. długość działki:	18,82 m

Cena projektu na dzień 10.03.2021: **3 390,00 zł**



Pokaż projekt w internecie