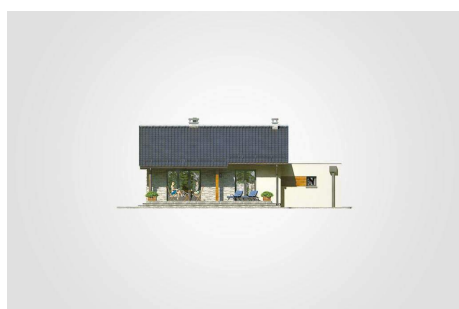
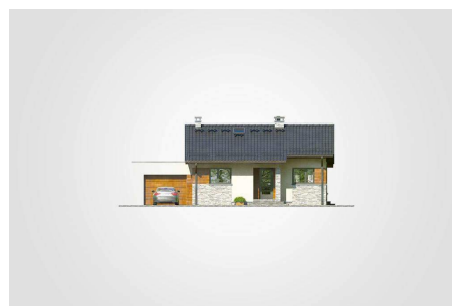
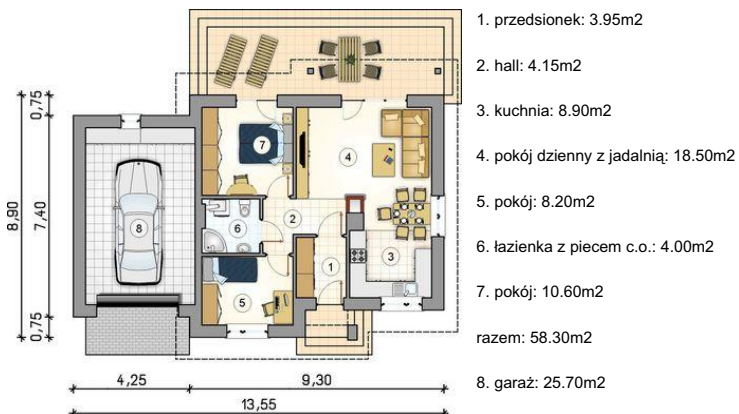




Projekt **AT Ricardo Mini CE (DOM AT9-97)**



**Informacje**

Wysokość budynku:	<b>5,75 m</b>	Typ zabudowy:	<b>parterowy</b>
Liczba pokoi:	<b>3</b>	Pow. całkowita:	<b>115,80 m<sup>2</sup></b>
Pow. mieszkalna:	<b>58,30 m<sup>2</sup></b>	Pow. zabudowy:	<b>115,85 m<sup>2</sup></b>
Pow. dachu:	<b>119,10 m<sup>2</sup></b>	Pow. użytkowa:	<b>58,30 m<sup>2</sup></b>
		Kubatura:	<b>480,80 m<sup>3</sup></b>
		Kąt nachylenia dachu:	<b>25,00°</b>
		Min. szerokość działki:	<b>20,55 m</b>
		Min. długość działki:	<b>17,88 m</b>

Cena projektu na dzień 10.03.2021: **2 990,00 zł**



**Pokaż projekt w internecie**