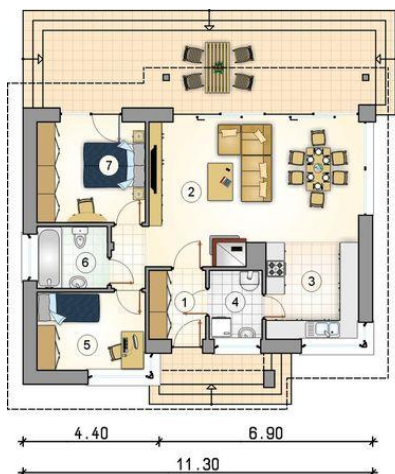
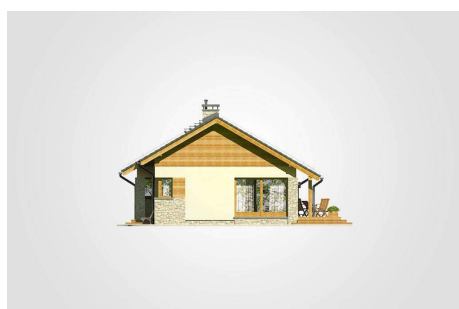
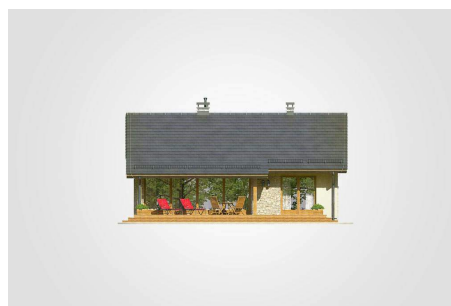




Projekt **AT Ricardo XI CE (DOM AI2-16)**



- 1. przedsionek: 4.05m²
- 2. pokój dzienny z jadalnią: 31.00m²
- 3. kuchnia: 9.35m²
- 4. kotłownia: 3.80m²
- 5. pokój: 8.80m²
- 6. łazienka: 4.55m²
- 7. pokój: 11.35m²
- razem: 72.90m²



Informacje

Wysokość budynku:	6,20 m	Typ zabudowy:	parterowy
Liczba pokoi:	3	Pow. całkowita:	103,15 m²
Pow. mieszkalna:	72,90 m²	Pow. zabudowy:	103,35 m²
Pow. dachu:	149,00 m²	Pow. użytkowa:	72,90 m²
		Kubatura:	469,75 m³
		Kąt nachylenia dachu:	30,00°
		Min. szerokość działki:	19,30 m
		Min. długość działki:	17,78 m

Cena projektu na dzień 19.07.2022: **4 340,00 zł**



Pokaż projekt w internecie