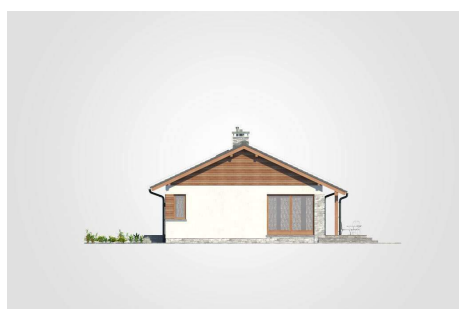
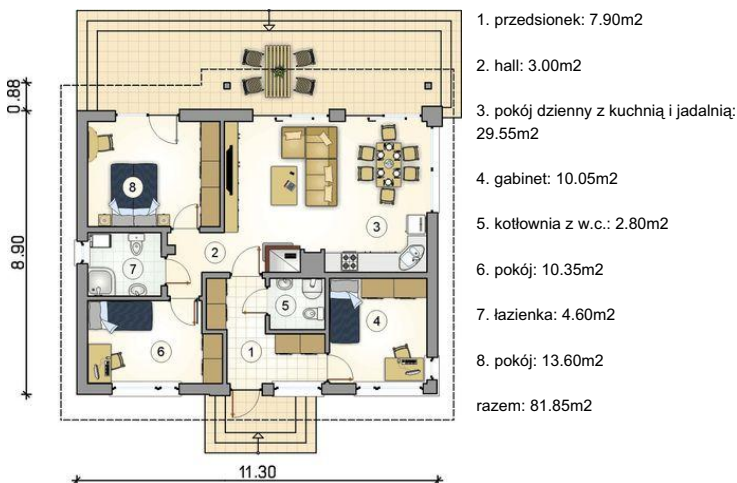




Projekt **AT Roy Sz CE (DOM AI6-05)**



Informacje

Wysokość budynku:	5,78 m	Typ zabudowy:	parterowy
Liczba pokoi:	4	Pow. całkowita:	106,35 m²
Pow. mieszkalna:	81,85 m²	Pow. zabudowy:	106,35 m²
Pow. dachu:	146,86 m²	Pow. użytkowa:	81,85 m²
		Kubatura:	464,85 m³
		Kąt nachylenia dachu:	25,00°
		Min. szerokość działki:	23,38 m
		Min. długość działki:	20,94 m

Cena projektu na dzień 17.12.2021: **4 040,00 zł**



Pokaż projekt w internecie