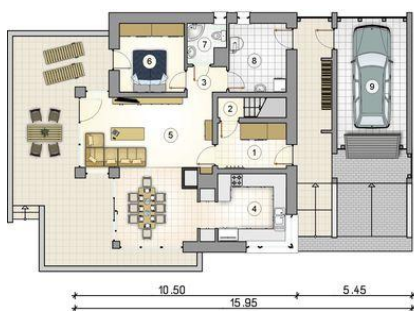




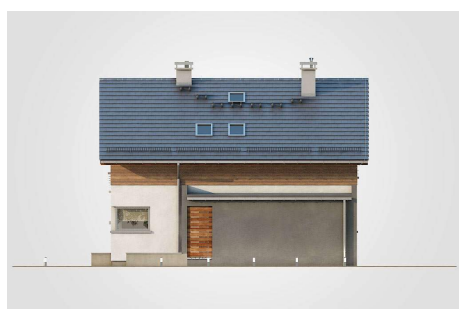
Projekt **AT Samba Plus CE (DOM AI5-18)**



- 1. przedsiónek: 5.30m²
- 2. łącznik z komunikacją: 3.30m²
- 3. hall: 2.30m²
- 4. kuchnia: 12.20m²
- 5. pokój dzienny z jadalnią: 32.75m²
- 6. pokój: 9.80m²
- 7. łazienka: 3.05m²
- 8. kotłownia: 8.65m²
- razem: 77.35m²
- 9. garaż: 19.80m²



- 1. hall z komunikacją: 10.45m²
- 2. kuchnia: 7.80m²
- 3. pokój: 19.70m²
- 4. pokój: 13.40m²
- 5. pokój: 13.95m²
- 6. łazienka z piecem c.o.: 9.55m²
- razem: 74.85m²



Informacje

Wysokość budynku:	8,79 m	Typ zabudowy:	z poddaszem
Liczba pokoi:	5	Pow. całkowita:	258,00 m²
Pow. mieszkalna:	152,20 m²	Pow. zabudowy:	151,30 m²
Pow. dachu:	168,70 m²	Pow. użytkowa:	152,20 m²
		Kubatura:	897,05 m³
		Kąt nachylenia dachu:	35,00°
		Min. szerokość działki:	23,99 m
		Min. długość działki:	19,38 m

Cena projektu na dzień 12.03.2021: **4 190,00 zł**



Pokaż projekt w internecie