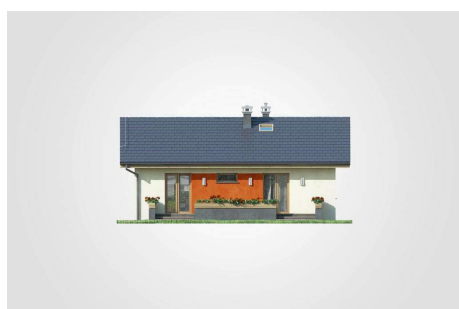
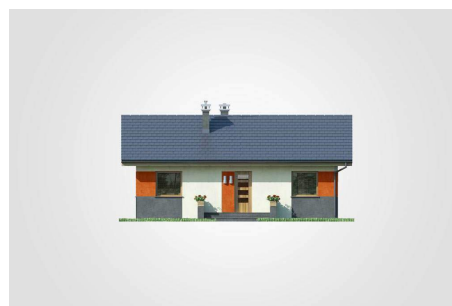
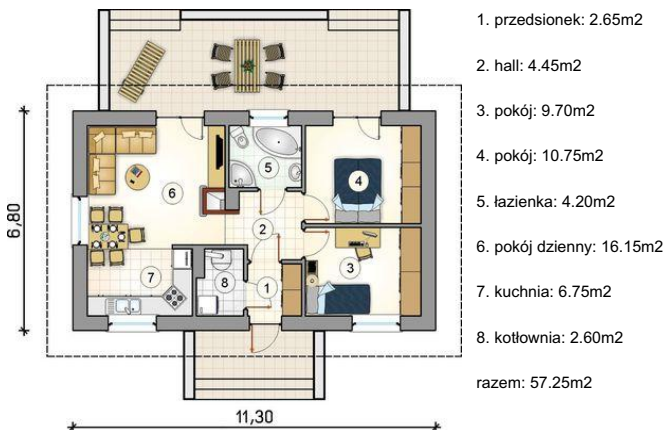




Projekt **AT Tango II CE (DOM AI1-56)**



**Informacje**

Wysokość budynku:	<b>5,88 m</b>	Typ zabudowy:	<b>parterowy</b>
Liczba pokoi:	<b>3</b>	Pow. całkowita:	<b>76,85 m<sup>2</sup></b>
Pow. mieszkalna:	<b>57,25 m<sup>2</sup></b>	Pow. zabudowy:	<b>76,85 m<sup>2</sup></b>
Pow. dachu:	<b>125,20 m<sup>2</sup></b>	Pow. użytkowa:	<b>57,25 m<sup>2</sup></b>
		Kubatura:	<b>353,10 m<sup>3</sup></b>
		Kąt nachylenia dachu:	<b>30,00°</b>
		Min. szerokość działki:	<b>18,30 m</b>
		Min. długość działki:	<b>14,80 m</b>

Cena projektu na dzień 10.03.2021: **2 940,00 zł**



**Pokaż projekt w internecie**