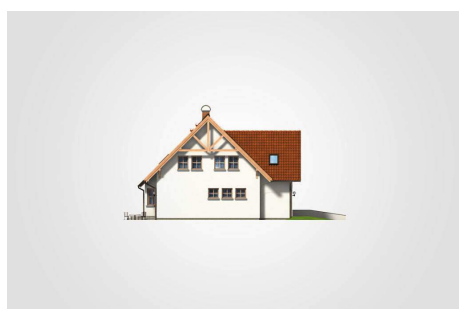
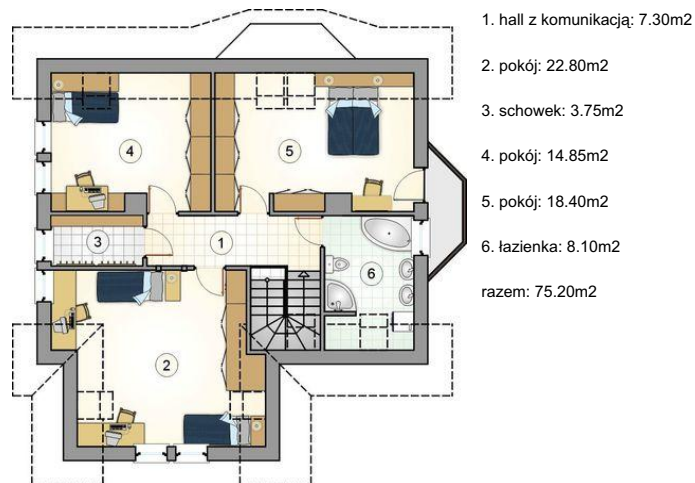
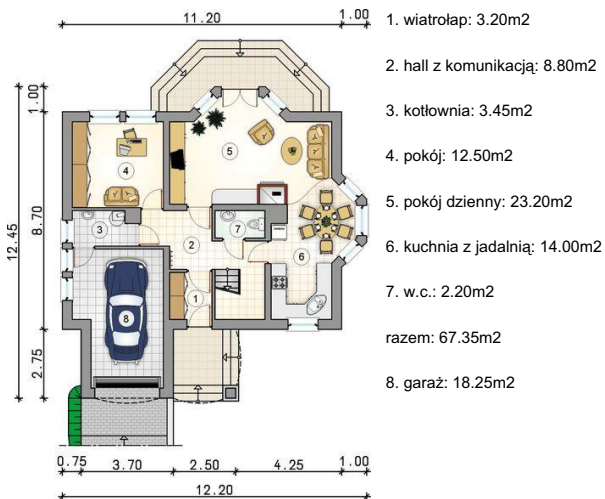




Projekt **AT Walet CE (DOM AT4-71)**



**Informacje**

Wysokość budynku:	<b>8,96 m</b>	Typ zabudowy:	<b>z poddaszem</b>
Liczba pokoi:	<b>5</b>	Pow. całkowita:	<b>227,85 m<sup>2</sup></b>
Pow. mieszkalna:	<b>142,55 m<sup>2</sup></b>	Pow. zabudowy:	<b>120,25 m<sup>2</sup></b>
Pow. dachu:	<b>220,00 m<sup>2</sup></b>	Pow. użytkowa:	<b>142,55 m<sup>2</sup></b>
		Kubatura:	<b>743,80 m<sup>3</sup></b>
		Kąt nachylenia dachu:	<b>45,00°</b>
		Min. szerokość działki:	<b>20,20 m</b>
		Min. długość działki:	<b>20,45 m</b>

Cena projektu na dzień 10.03.2021: **3 690,00 zł**



**Pokaż projekt w internecie**