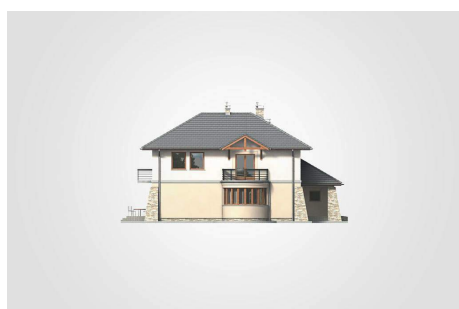
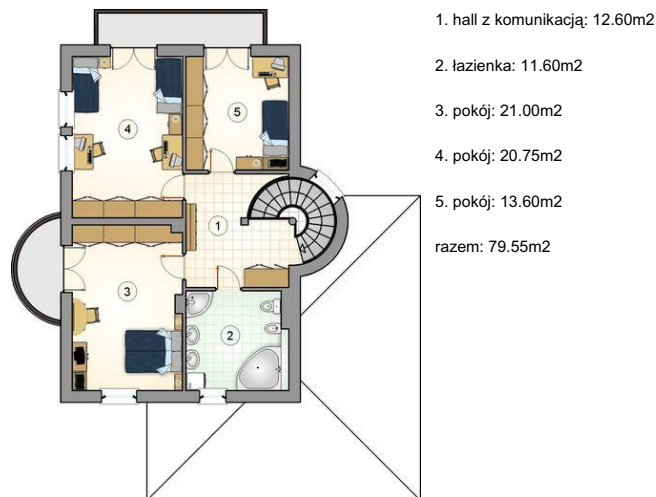
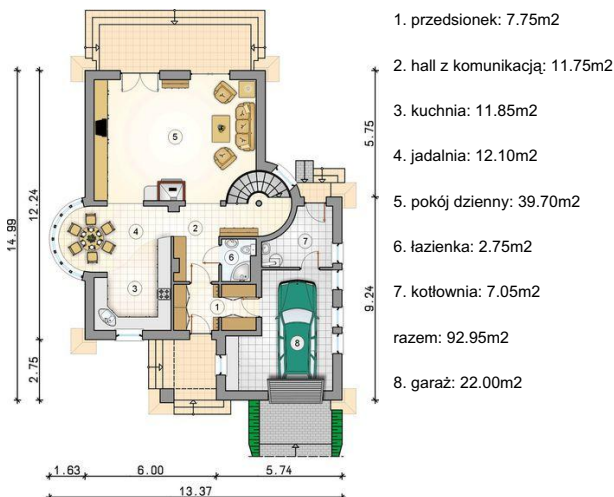




Projekt **AT Willa Milena Bis CE (DOM AT8-02)**



Informacje

Wysokość budynku:	9,07 m	Typ zabudowy:	piętrowy
Liczba pokoi:	4	Pow. całkowita:	257,30 m²
Pow. mieszkalna:	172,50 m²	Pow. zabudowy:	159,05 m²
Pow. dachu:	226,30 m²	Pow. użytkowa:	172,50 m²
		Kubatura:	955,10 m³
		Kąt nachylenia dachu:	30,00°
		Min. szerokość działki:	21,37 m
		Min. długość działki:	22,90 m

Cena projektu na dzień 10.03.2021: **3 790,00 zł**



Pokaż projekt w internecie

AT Willa Milena Bis CE - Dom jednorodzinny, piętrowy, niepodpiwniczony..