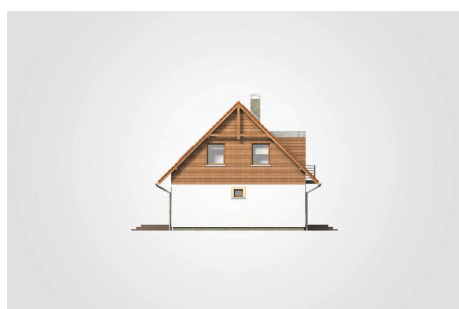
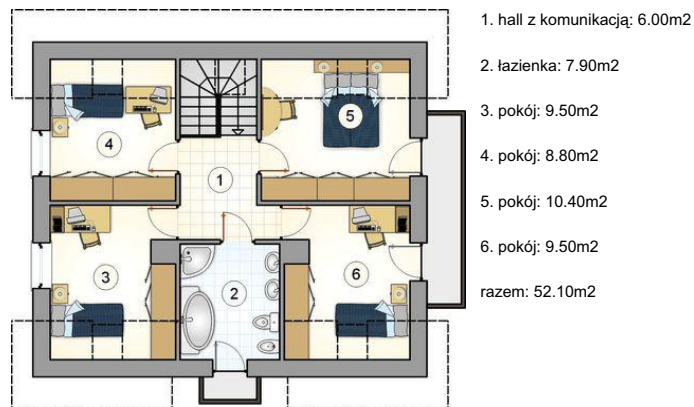
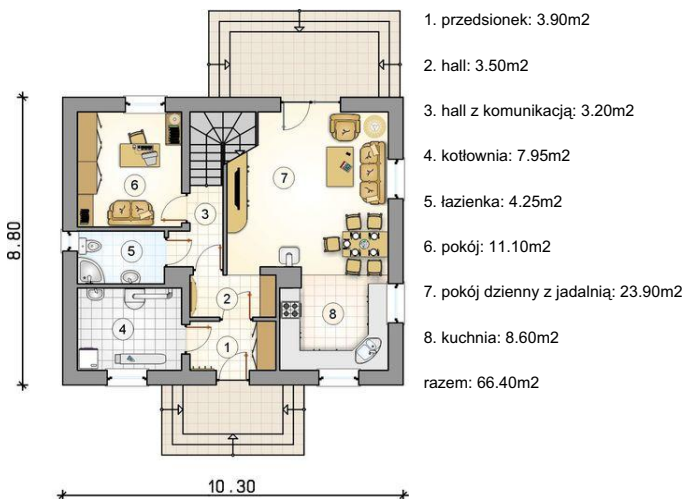




Projekt **AT Zoja II CE (DOM AT3-49)**



**Informacje**

Wysokość budynku:	<b>8,75 m</b>	Typ zabudowy:	<b>z poddaszem</b>
Liczba pokoi:	<b>6</b>	Pow. całkowita:	<b>181,30 m<sup>2</sup></b>
Pow. mieszkalna:	<b>118,50 m<sup>2</sup></b>	Pow. zabudowy:	<b>90,65 m<sup>2</sup></b>
Pow. dachu:	<b>165,55 m<sup>2</sup></b>	Pow. użytkowa:	<b>118,50 m<sup>2</sup></b>
		Kubatura:	<b>574,00 m<sup>3</sup></b>
		Kąt nachylenia dachu:	<b>45,00°</b>
		Min. szerokość działki:	<b>18,30 m</b>
		Min. długość działki:	<b>16,80 m</b>

Cena projektu na dzień 10.03.2021: **3 540,00 zł**



**Pokaż projekt w internecie**