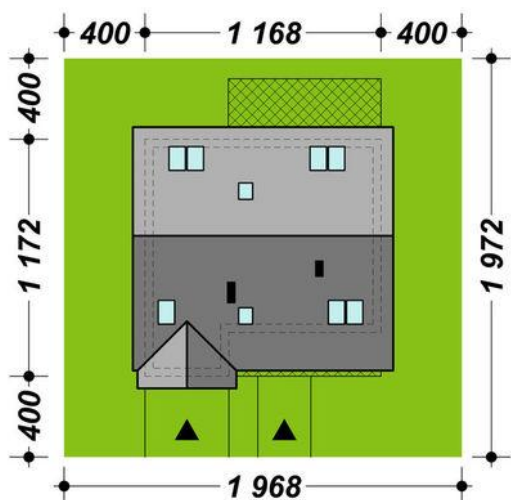
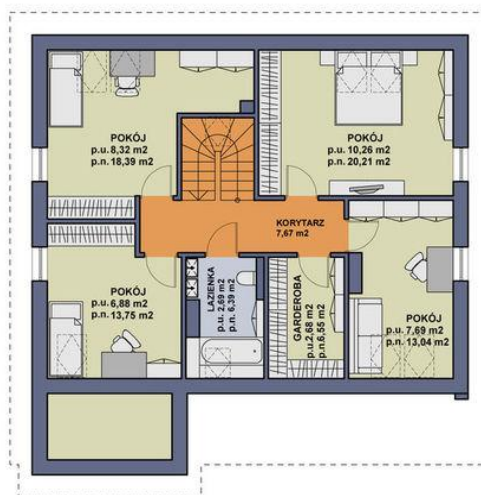
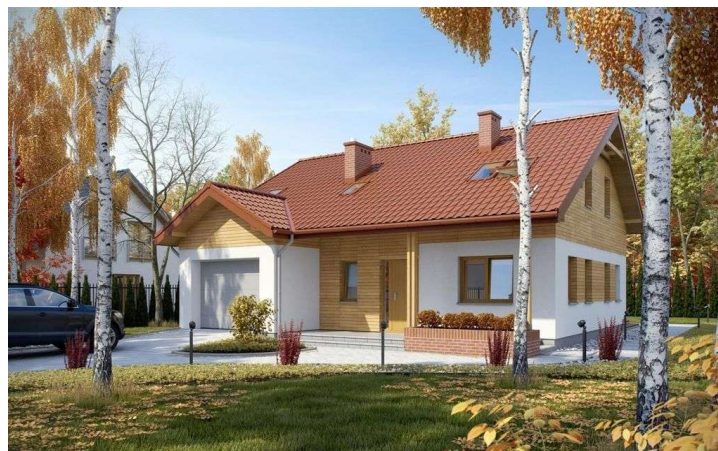




Projekt **ATK TK21 CE (DOM AK1-61)**



Informacje

Liczba pokoi:	6	Typ zabudowy:	z poddaszem
Szerokość budynku:	11,68 m	Pow. zabudowy:	120,61 m²
Długość budynku:	11,72 m	Pow. użytkowa:	115,52 m²
		Kubatura:	532,00 m³
		Kąt nachylenia dachu:	30,00°
		Min. szerokość działki:	19,68 m
		Min. długość działki:	19,72 m
		Wysokość budynku:	7,22 m

Cena projektu na dzień 10.03.2021: **3 450,00 zł**



Pokaż projekt w internecie

ATK TK21 CE - Dzięki bardzo funkcjonalnie rozplanowanemu wnętrzu dom ten charakteryzuje się dużą ilością pokoi przy stosunkowo małej powierzchni użytkowej. Dzięki temu doskonale sprawdzi się jako dom wielopokoleniowy, gdzie na parterze w pokoju z łazienką będzie mogła zamieszkać np. babcia.